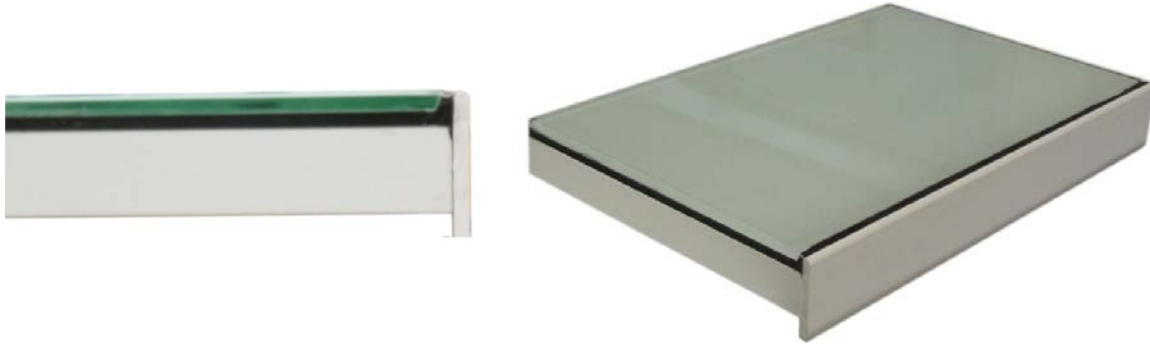


# Plan de travail en glace émaillée



- Glace en verre « Sécurit » d'épaisseur 6 mm collée sur support aggloméré hydrofuge ép 22 mm mélaminé blanc tous chants plaqués.
- Absence de plomb et de produits dangereux pour un meilleur respect de l'environnement
- Vitrage trempé conforme à la norme EN 12150.
- Bande de rive PVC blanche d'épaisseur 4 mm et de hauteur 40 mm assemblée par rainure et languette.
- Joint silicone noir (standard), blanc ou gris. Autres types de joints réalisables sur demande (polyuréthane, résine époxy, ...).

Détail des matériaux employés	Caractéristiques techniques
"Emalit Evolution" (Marque Saint Gobain)	<ul style="list-style-type: none"> <li>- Offre toutes les garanties de durabilité et de sécurité des produits émaillés trempés</li> <li>- Couleurs parfaitement stables dans le temps</li> <li>- Résistance exceptionnelle à l'humidité ainsi qu'aux produits chimiques et corrosifs (à l'exception de l'acide fluorhydrique qui opacifie le verre)</li> <li>- Résistance à des différences de température d'environ 150/200°C</li> <li>- Nettoyage aisé de la surface de travail</li> </ul>