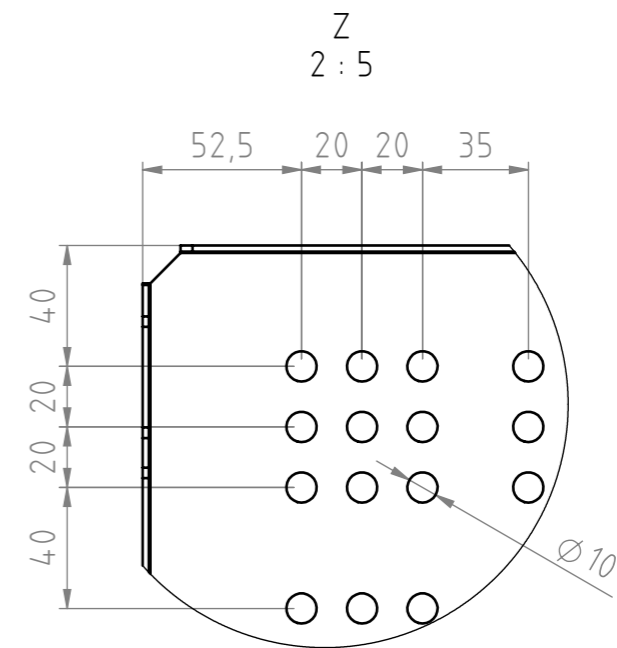
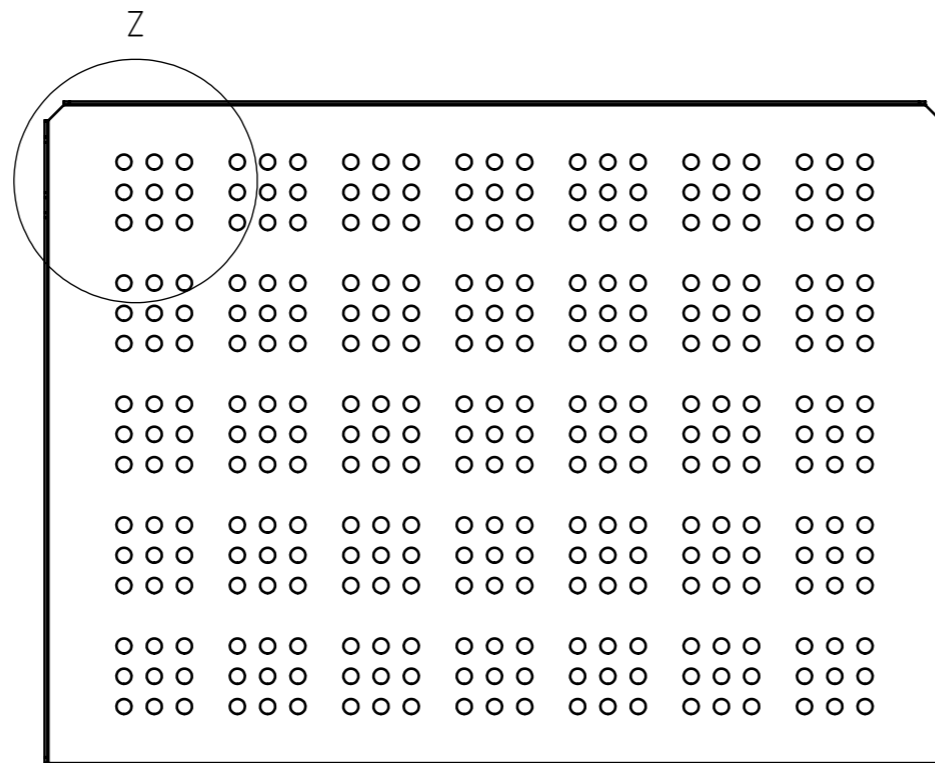
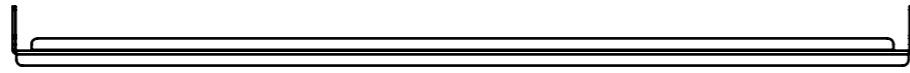


Size ICO 50-240



Geprüft KL "C "

effective area of grids (standard equipment)		
size	width	depth
50	320	248
105	448	311
150	448	311
240	480	401



Verwendung / usage Zubehoer		Diese Zeichnung darf ohne unsere Genehmigung weder vervielfältigt noch dritten Personen zugänglich gemacht werden <small>Anderungen vorbehalten</small>		It is neither allowed to copy this drawing nor to make it available to third persons without permission. <small>Subject to change</small>		Maßstab/ scale 1:10	Gewicht/ weight 4008.43 g	Toleranz nach/ applicable tolerance DIN 2768 mK
						Werkstoff/material 1.4301 t=2mm / AISI 304 t=2mm		
						Benennung/description Einschiebeblech		
-		-		Datum:	Name:	Zeichnungsnummer/drawing number		
-		-		Erstellt	17.04.2013	Artikelnummer/item number		
-		-		Geändert	20.04.2017	Blatt/sheet		
-		-		Geprüft	21.04.2017	2/2		
-		-		Freigabe	-	A3		
-		30.10.2013		spangenberg		Zeichnungsnummer/drawing number		
A		1060 ergänzt		22.12.2014		Artikelnummer/item number		
B		Stueckliste angepasst		01.03.2017		Blatt/sheet		
C		Bitte freigeben		20.04.2017		2/2		
Zust:		Änderung:		Datum:		Name:		



Geräte	UN UF IN IF IPP HPP IPS ICP ICH ICO
Größen	30 50 55 75 105 110 150 160 240 260 450 750