

# Kits Bandelettes AgraStrip® Allergen

Les kits AgraStrip® Allergen sont des tests immunologiques rapides en format bandelettes pour la détection des allergènes dans les aliments, les eaux de rinçage et les contrôles de l'environnement. Ces tests à flux latéral sont très rapides et simples à utiliser pour la détection de traces de multiples allergènes sur site.

Kit	Référence
Kit AgraStrip® Almond (Amande)	825.000710.00
AgraStrip® β-Lactoglobuline	825.001010.00
Kit AgraStrip® Brazil nut (Noix du Brésil)	825.001710.00
Kit AgraStrip® Casein Kit (Caséine)	825.001210.00
Kit AgraStrip® Cashew/Pistachio (Noix de cajou/Pistache)	825.001310.00
Kit AgraStrip® Coconut (Noix de coco)	825.002610.00
Kit AgraStrip® Egg (Oeuf)	825.001810.00
Kit AgraStrip® Gluten G12	825.100200.00
Kit AgraStrip® Gluten	825.000210.00
Kit AgraStrip® Hazelnut (Noisette)	825.000310.00
Kit AgraStrip® Lupin	825.001510.00
Kit AgraStrip® Macadamia nut (Noix de Macadamia)	825.001610.00
AgraStrip® Milk (Lait)	825.002410.00
Kit AgraStrip® Mustard (Moutarde)	COKAL2110AS
Kit AgraStrip® Peanut (Arachide)	COKAL0110AS
Kit AgraStrip® Sesame (Sésame)	COKAL1910AS
Kit AgraStrip® Soy (Soja)	COKAL0410AS
Kit AgraStrip® Walnut (Noix)	COKAL0910AS



## COMPOSITION DU KIT :

- 10 bandelettes AgraStrip®
- 1 flacon compte-goutte contenant 35 ml de solution d'extraction
- 10 tubes d'extraction avec bouchons
- 10 tubes d'incubation, avec anticorps prêts-à-l'emploi
- 10 bouchons compte-gouttes pour tubes d'extraction
- 10 écouvillons
- 1 support pour tubes d'incubation

## AVANTAGES :

- Test sur site - aucun équipement nécessaire
- Facile - procédure sur site simple à mettre en œuvre avec réactifs prêt-à-l'emploi
- Sensible - Limites de détection basses
- Rapide - 11 minutes, extraction comprise
- Stable - Longue durée de vie du kit à température ambiante



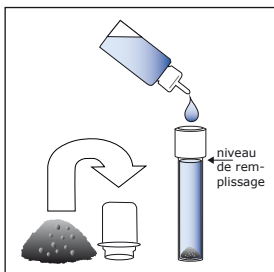
Kits Bandelettes AgraStrip® Allergen  
FOOD ALLERGENS

# Procédure pour les kits bandelettes

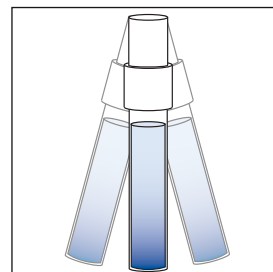
## AgraStrip® Allergen - Test sur site

**IMPORTANT :** Veuillez lire le protocole du kit avant toute utilisation, dans la mesure où les protocoles sont différents pour les échantillons, les écouvillons et les eaux de rinçage.

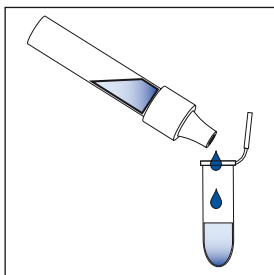
### Exemple de protocole d'utilisation pour les échantillons\*:



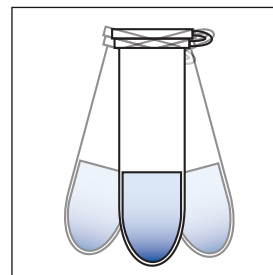
1. Homogénéiser l'échantillon, en peser 0,2 g et les déposer dans le tube d'extraction (si aucune balance n'est disponible, le poids peut être estimé en remplissant le bouchon du tube). Remplir le tube avec la solution d'extraction jusqu'au niveau indiqué sur le schéma.



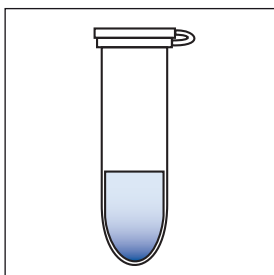
2. Reboucher le tube avec le bouchon, et agiter vigoureusement manuellement pendant 1 minute. Retirer le bouchon du tube d'extraction et le remplacer par le bouchon compte-goutte.



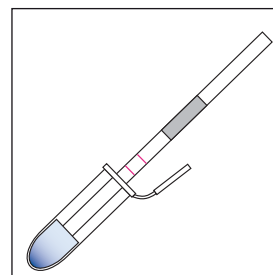
3. Transférer 12 gouttes (400 µl) de surnageant d'échantillon dans le tube d'incubation en pressant le tube d'extraction.



4. Agiter vigoureusement le tube d'incubation manuellement pendant 15 secondes (bien s'assurer que le liquide rentre en contact avec le bouchon du tube).



5. Laisser reposer à température ambiante pendant 5 minutes.

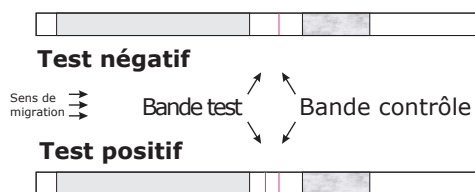


6. Déposer la bandelette dans le tube d'incubation, et la retirer 5 minutes plus tard. Lire le résultat immédiatement.

Procédures disponibles pour prélèvement de surface et eau de rinçage sur demande.

\*Procédures légèrement différentes pour les tests AgraStrip® Gluten (COKAL0210AS), AgraStrip® Gluten G12 (COKAL0200AS) et AgraStrip® Soja (COKAL0410AS). Se reporter à la notice d'utilisation des kits.

## Interprétation des résultats



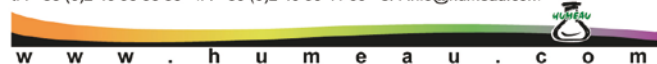
**Résultat négatif :** Une seule bande rouge dans la zone contrôle de la bandelette.

**Résultat positif :** Une bande rouge dans la zone test et une bande rouge dans la zone contrôle. L'échantillon contient l'allergène spécifique, à une teneur supérieure à la limite de détection (validation nécessaire pour chacune des matrices).

Distribué par :

**LABORATOIRES HUMEAU**

Z. A. de Gesvrine - 4 rue Képler - B. P. 4125 - 44241 La Chapelle-sur-Erdre Cedex - France  
t. : +33 (0)2 40 93 53 53 - f. : +33 (0)2 40 93 41 00 - e. : info@humeau.com



En partenariat avec l'IFP

