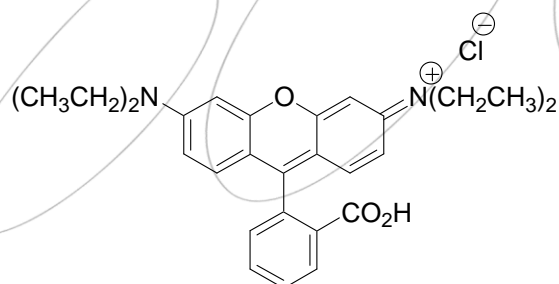


## Rhodamine B

Code produit : **316460**



$\text{C}_{28}\text{H}_{31}\text{ClN}_2\text{O}_3$   
Masse molaire : 479,01

**CAS Registry number :** [81-88-9]

**Color Index :** 45170

**Synonymes :** Basic Violet 10

### Spécifications :

- **Aspect :** Poudre cristalline vert sombre
- **Solution alcoolique :** Rouge foncé
- **Maxima d'absorption dans le méthanol :**  $350 \text{ nm} \leq \lambda_1 \leq 358 \text{ nm}$   
 $540 \text{ nm} \leq \lambda_2 \leq 548 \text{ nm}$
- **Coefficient d'extinction spécifique :**  $\geq 150$  à  $\lambda_1$   
 $\geq 2100$  à  $\lambda_2$

### Applications :

Recherches hydrologiques, traceur en milieu aqueux, étude des courants de marée.

Mise à jour du 22/04/2013