

**FICHE TECHNIQUE**

REF : NAPES03

**BIOFLAN NOISETTES  
AU SUCRE ROUX DE CANNE**Page : 1/2  
Date impression : 21/06/2022**DENOMINATION LEGALE** : Préparation en poudre pour entremets noisettes au sucre roux de canne**DESCRIPTION PRODUIT**

Préparation en poudre pour faire des entremets avec du lait.

**Dose pour 10L de lait - 100 portions****Code douanier** : 21 06 90 98 00**MISE EN ŒUVRE****Ingrédients à ajouter** : 10L de lait

Dilution à froid de la poudre avant ébullition.

**Mode d'emploi** : Dans une casserole, délayer progressivement la poudre en ajoutant le lait froid, bien mélanger. Mettre sur le feu et remuer jusqu'à complète ébullition. Poursuivre la cuisson quelques minutes. Dresser en ramequins et passer en cellule de refroidissement.**INGRÉDIENTS**

Sucre roux de canne\*° (51%), pralin\* (NOISETTES\* 12%, sucre roux de canne\*), amidon de maïs\*, gélifiants : carraghénanes, agar-agar\*.

\* Produits issus de l'Agriculture Biologique. ° Matière première issue de filière soutenant le Commerce Équitable.

**ALLERGÈNES - RÈGLEMENT (UE) N°1169/2011****Présence** : NOISETTE

Contaminations croisées : Traces éventuelles de Lait,

**ENGAGEMENTS QUALITÉ**

Produit certifié FR-BIO-01

**Fabriqué en France****Origine géographique des matières premières** : UE / non UE**Origine de dernière transformation** : France**PARAMÈTRES PHYSICO-CHIMIQUES**

Aspect : Poudre

Couleur : Beige avec marquants de noisettes

Odeur : Caractéristique

Les informations renseignées dans la présente fiche technique sont données en l'état actuel de nos connaissances et selon les spécifications transmises par nos fournisseurs. Cela ne constitue pas un engagement contractuel.

**FICHE TECHNIQUE**

REF : NAPES03

**BIOFLAN NOISETTES  
AU SUCRE ROUX DE CANNE**Page : 2/2  
Date impression : 21/06/2022**CONSERVATION**DDM à fabrication : 24 moisDDM à réception : 16 mois minimum à réception

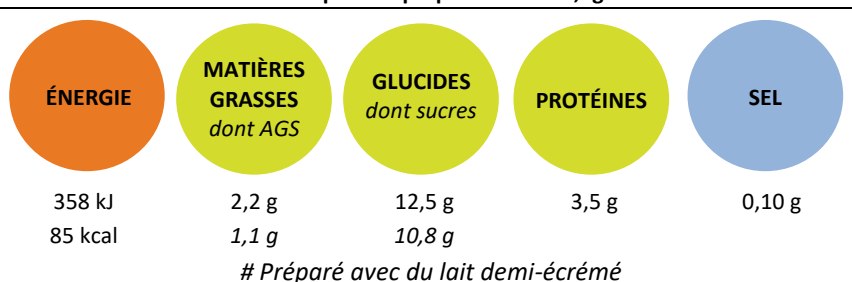
À conserver à température ambiante, dans un endroit sec.

**CONDITIONNEMENT**

Code article UVC	Type	Poids net (UVC)	EAN (UVC)	Colisage (lxPxH)	Code article Colis	EAN Colis
270221	Doypack	920,0g	3176800033245	x10 UVC/carton	270220	/

**VALEURS NUTRITIONNELLES MOYENNES***Valeurs nutritionnelles calculées sur la base des données des fiches techniques matières premières transmises par nos fournisseurs.***Pour 100g de poudre**

Énergie : 1744 kJ / 413 kcal  
Matières grasses : 7,0 g  
*dont Acides Gras Saturés : 0,7 g*  
Glucides : 83,9 g  
*dont Sucres : 66,5 g*  
Protéines : 2,0 g  
Sel : 0,13 g

**Pour 1 portion préparée# de 109,2g**

Les informations renseignées dans la présente fiche technique sont données en l'état actuel de nos connaissances et selon les spécifications transmises par nos fournisseurs. Cela ne constitue pas un engagement contractuel.