

Compresse blanche, tissé, 10 ml tryptone sel, sachet déchirable prédécoupe laser + étiquette de refermeure, par 20 pièces

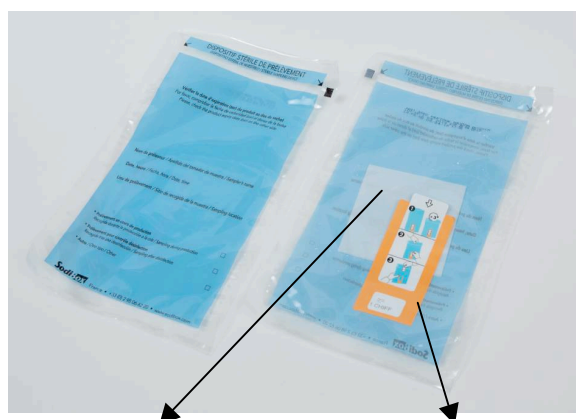
Référence Humeau : 757.004695.02

Usages

Contrôles en laiterie.

Caractéristiques

- Compresse blanche en gaze, tissé, 40 x 40 cm
- Imprégnation « TR » :
10 ml de Tryptone sel
Dose reproductible et calibrée
- Sachet bleu déchirable à prédécoupe laser,
l 20 x h 32.5 cm,
une face bleue pour identification du prélèvement,
- Version économique :
20 pièces dans
sachet zip 30 x 40 cm



Pack de 20 pièces



Compresse 40 x 40 cm



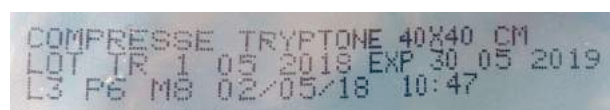
Étiquette de refermeture

Conditionnement de vente

Carton de 200 pièces (10 x 20 pièces)
Dimensions du carton 40 x 30 x 30 cm

Stérilisation et traçabilité

- Ionisation par rayons gamma dose ciblée de 15 kilograys
étiquette témoin de stérilisation et certificat pour chaque carton
- Durée de validité : 1 an à partir de la date de stérilisation
- Sur chaque dispositif : référence, libellé,
n° de lot, code diluant et date de validité



Distribué par :

Z.A de Gesvrine - 4 rue Képler - B.P.4125
44241 La Chapelle-sur-Erdre Cedex - France
t. : +33 (0)2 40 93 53 53 | f. : +33 (0)2 40 93 41 00
commercial@humeau.com

 Laboratoires
Humeau

w w w . h u m e a u . c o m