

Thermotrack Webserve

Surveillance et traçabilité de la température
de vos réfrigérateurs, chambres froides, laboratoires sur Internet...

Compatible avec

Sondes Ethernet



Thermo Boutons



Fonctions Principales

- Surveillance et traçabilité de température, humidité, et autres paramètres ...
- Alarmes par email, SMS, Pop Up en cas de dépassement des seuils critiques
- Archivage et historique automatique des données

Avantages

- Différents types de sondes, 1 seule application
- Multi sites, multi utilisateurs
- Centralisation et partage des données
- Accessible depuis tout ordinateur, Smartphone, tablette
- Archivage sécurisé garanti 5 ans

Description

Thermotrack Webserve est une plateforme Internet dédiée à la surveillance vos réfrigérateurs, chambres froides, étuves, salles serveurs... **en temps réel** avec les Sensor Net Connect, ou en différé avec Thermo Boutons

Pas de logiciel à **installer sur vos PC**. Un login et un mot de passe vous suffisent pour accéder au site, paramétrer vos enregistreurs, vos seuils d'alarmes et consulter toutes les données enregistrées.

En cas de dépassement des seuils d'alarme, vous recevez un message par email ou SMS ou Pop-Up sonore et visuelle.

Vous pouvez utiliser Thermotrack Webserve sur plusieurs sites, depuis n'importe quel ordinateur, **iPhone, iPad, Smartphone ou tablette**, dans votre entreprise ou à l'extérieur.

Thermotrack Webserve **archive automatiquement vos relevés** sur nos serveurs sécurisés. Nous assurons les sauvegardes automatiques pendant 5 ans, les mises à jour régulières de la plateforme avec l'ajout régulier de nouvelles fonctions. Nous garantissons l'accès 24h/24, 7j/7

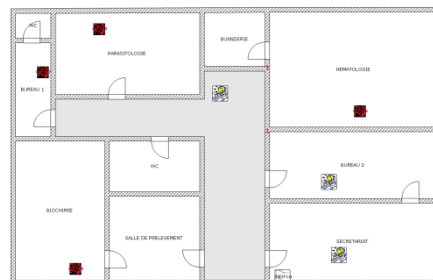


Distribué par :

Z.A de Gesvrine - 4 rue Képler - B.P.4125
44241 La Chapelle-sur-Erdre Cedex - France
t. : +33 (0)2 40 93 53 53 | f. : +33 (0)2 40 93 41 00
commercial@humeau.com

Fonctions détaillées

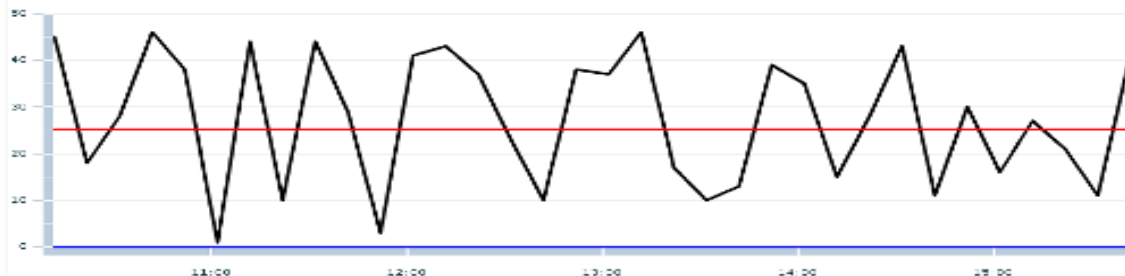
- Lecture des sondes sur Ethernet avec Sensor Net Connect
- Mission et relèvement des Thermo Boutons 21G, 22L, 22T et Hygro Boutons
- Affichage sous forme de liste ou de plans personnalisables
- Archivage des données par Equipement
- Regroupement des Equipements par Zones et par Lieux
- Courbes avec affichage des niveaux d'alarmes
- Historique des valeurs par équipement sur la période de votre choix
- Liste des valeurs avec point le plus haut, le plus bas, moyenne
- Liste des alarmes avec détail des actions correctives
- Bloc-Notes intégré pour ajouts de commentaires
- Impression des listes de valeurs
- Impression des listes d'alarme
- Impression des courbes
- Export vers Excel
- Envoi automatique et périodique des courbes de température par email
- Gestion des préférences et droits utilisateurs :
 - Restrictions d'accès par Lieux, Zones ou Equipements
 - Langue (Français, Anglais, Espagnol, Allemand)
 - Format de dates
 - Format des températures (°C ou °F)
- Conservation des archives sur nos serveurs pendant 5 ans
- Accès sécurisé par login et mot de passe
- Conforme FDA - CFR21 Part 11



Mesures:

Minimum : 2.20 Maximum : 5.60
 Nombre : 13 Moyenne : 3.93

Date	Mesure
15/07/2012 09:54	5.6 °C
15/07/2012 09:55	5.4 °C
15/07/2012 09:56	5.1 °C
15/07/2012 09:57	4.8 °C
15/07/2012 09:58	4.5 °C
15/07/2012 09:59	4.2 °C
15/07/2012 10:00	3.9 °C



**CFR21
part 11**

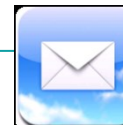
Utilisez Thermotrack-Webserve dans vos magasins, restaurants, sites distants...

Vous pouvez créer autant d'utilisateurs que vous voulez. Vous groupez les équipements par Zones et par Lieux et vous décidez quels sont les équipements accessibles pour chaque utilisateur. C'est vous qui choisissez. Vous pouvez modifier ces paramètres comme vous le voulez.



Messages automatiques par Email, SMS ou alerte sonore en cas de dépassement des seuils d'alarme

Thermotrack Webserve vous prévient en cas de dépassement des seuils d'alarme, par Email, SMS ou Pop-Up. Vous choisissez les destinataires des messages pour chaque équipement sous surveillance. Les SMS sont envoyés directement par Thermotrack-Webserve. Vous n'avez pas besoin d'abonnement GSM supplémentaire



Distribué par :

Z.A de Gesvrine - 4 rue Képler - B.P.4125
 44241 La Chapelle-sur-Erdre Cedex - France
 t. : +33 (0)2 40 93 53 53 | f. : +33 (0)2 40 93 41 00
 commercial@humeau.com

Sensor Net Connect et sondes compatibles

Une solution simple, rapide à installer et très économique pour suivre en temps réel la température, l'humidité de vos équipements, avec votre réseau Ethernet standard.

Le Sensor Net Connect est un boîtier électronique intelligent qui se connecte directement sur votre réseau informatique et sur lequel **vous pouvez brancher jusqu'à 3 sondes de température ou d'humidité**

Il interroge les sondes à fréquence paramétrable. Les données sont envoyées sur Thermotrack Webservice via un logiciel installé sur l'un de vos PC. Vous êtes prévenus dès qu'une sonde dépasse les seuils d'alerte fixés. Vous profitez ainsi de toute la puissance et la simplicité de Thermotrack Webservice.



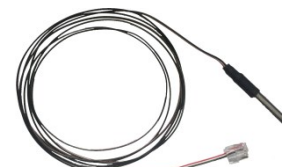
Caractéristiques du Sensor Net Connect

- Serveur web embarqué, Fonctionne en adresse IP fixe ou DHCP
- Possibilité de connecter jusqu'à 3 sondes
- Connexion réseau par **câble Ethernet** ou par **Wifi** (802.11b WEP ou WPA)
- Protocoles supportés : HTTP, HTTP Post, SNMP, TCP Socket, Multicast, DHCP
- Alimentation 9 V fournie
- Boîtier ABS Dimension 14 x 8.4 x 3.5 mm

Sondes et capteurs compatibles

Sonde de température numérique

- Précision $\pm 0.5^{\circ}\text{C}$ entre -10°C et $+85^{\circ}\text{C}$, Résolution 0.1°C
- Longueur de câble : 2 mètres, extensible à 25m
- Modèle câble plat épaisseur de 0.7mm, $-50/+90^{\circ}\text{C}$, **pour passage dans les joints de porte**
- Modèle pour fixation sur canalisation $-55/+125^{\circ}\text{C}$, **pour surveillance des conduites d'eau chaude**



Sonde de température et d'humidité

- Sonde d'humidité relative 0-100% / $-40/+85^{\circ}\text{C}$
- Précision 10/90% $\pm 3\%$ / $\pm 0.2^{\circ}\text{C}$ à 25°C , Résolution 0.4% / 0.1°C
- Longueur de câble : 2 mètres, extensible à 25m
- Dimension 80x80x21 mm



Interface PT100

- Connecte toute sonde PT100 4 fils au Sensor Net Connect
- Converti les valeurs analogiques en valeurs numériques
- Option relais pour alarmes locales



Sonde PT100

- $-200/+250^{\circ}\text{C}$ – Autres plages sur demande
- Précision $\pm 0.3^{\circ}\text{C}$ à 0°C (Class B), Résolution 0.1°C
- Longueur de câble : 2 mètres



Interface 0-10V ou 4.20 mA – 8 Entrées

- Connecte tout type de capteur avec sortie 4-20 mA ou 0-10V
- 8 Entrées
- Option relai pour alarmes locales
- Longueur de câble : 2 mètres, extensible à 25m



Distribué par :

Z.A de Gesvrine – 4 rue Képler – B.P.4125
44241 La Chapelle-sur-Erdre Cedex – France
t. : +33 (0)2 40 93 53 53 | f. : +33 (0)2 40 93 41 00
commercial@humeau.com