

SpotCheck Plus

Hygiene Surface Test

Part No: GL100 (100 tests)

Description/Intended Use:

SpotCheck Plus is an easy-to-use, non-instrument based hygiene surface test for monitoring surface cleanliness. SpotCheck Plus can detect the presence of D-glucose down to 2.5µmoles and lactose down to 5.0µmoles on a surface in 60 seconds. Glucose is present in 85% of food items and lactose is a key component of all dairy products, making SpotCheck Plus a suitable test for monitoring surface hygiene in most environments where food is processed. SpotCheck Plus will turn from clear to green if glucose and/or lactose are present in sample. The more glucose and/or lactose collected in a sample, the quicker and darker the color change.

Directions:

Instructional Video: www.youtube.com/HygienaTV

Allow SpotCheck Plus to equilibrate to room temperature (21-25°C) before use.

1. Swab a 4 x 4 inch (10 x 10 cm) square area in a criss-cross pattern, swabbing area with even coverage. Apply sufficient pressure to create flex in swab, rotating to collect sample on sides of swab tip. For irregular surfaces, swab as much of surface as possible to collect a representative sample.
2. Replace swab in tube.
3. Activate device by holding swab tube firmly and using thumb and forefinger to break Snap-Valve by bending bulb forward and backward. Squeeze bulb twice to release all liquid to bottom of swab tube.
4. Shake gently for 5 seconds.
5. Results will be ready after 1 minute. Compare color of reagent against color chart on tube label and record result. See Interpretation of Results below.

Interpretation of Results:

Results will be ready after 1 minute. If no color change occurs after 2 minutes, test is negative and device should be discarded.

- **Clear = Pass** Clean, no further action required.
- **Light Green = Caution** Small amount of residue present. Retest, re-rinse or re-clean depending on protocol.
- **Dark Green = Fail** Re-clean and retest.

Storage & Shelf Life:

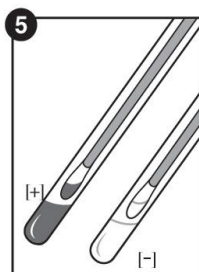
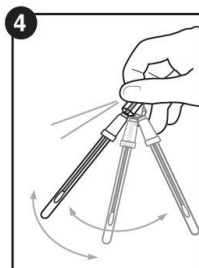
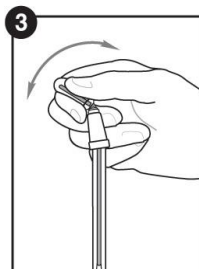
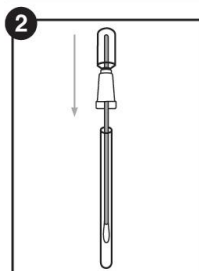
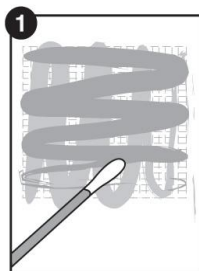
- Store at 2-8°C
- Devices have an 18 month shelf life at refrigerated temperatures. Check expiration date on label.
- Devices may be stored at room temperature (9-22°C) for up to 4 weeks.
- Do not freeze.

Disposal:

SpotCheck Plus devices may be discarded in the trash.

Safety & Precautions:

- Components of SpotCheck Plus do not pose any risk to health when used in accordance with standard laboratory practices.
- For further safety instruction, refer to Safety Data Sheet (SDS).



Hygiena Liability:

Hygiena will not be liable to user or others for any loss or damage whether direct or indirect, incidental or consequential from use of this device. If this product is proven to be defective, Hygiena's sole obligation will be to replace product or at its discretion, refund the purchase price. Promptly notify Hygiena within 5 days of discovery of any suspected defect and return product to Hygiena. Please contact Customer Service for a Returned Goods authorization number.

Contact Information:

If more information is required, please visit us at www.hygiena.com or contact us at:

Hygiena - Americas

Phone: 805.388.8007

Fax: 805.388.5531

Email: info@hygiena.com

Hygiena - International

Phone: +44 (0)1923 818821

Fax: +44 (0)1923 818825

Email: enquiries@hygiena.com

SpotCheck Plus

Prueba de higiene de superficies

N.º de pieza: GL100 (100 pruebas)

Descripción / Aplicaciones:

SpotCheck Plus es una prueba de higiene de superficies sencilla de usar y no basada en instrumentos para el control de la limpieza de las superficies. SpotCheck Plus puede detectar la presencia de D-glucosa hasta 2.5 µmoles y de lactosa hasta 5.0 µmoles en una superficie en 60 segundos. La glucosa está presente en el 85% de los alimentos y la lactosa es un componente clave de todos los productos lácteos, lo que hace que SpotCheck Plus sea una prueba adecuada para el control de la higiene de las superficies en la mayoría de los entornos en los que se procesan alimentos. SpotCheck Plus cambiará de transparente a verde si hay glucosa y/o lactosa en una muestra. Cuanta más glucosa y/o lactosa se haya recogido en una muestra, más rápido y oscuro será el cambio de color.

Instrucciones:

Video con las instrucciones: www.youtube.com/HygienaTV

Deje equilibrar SpotCheck Plus a temperatura ambiente (21-25 °C) antes de usarlo.

1. Pase el hisopo por un área de 10 x 10 cm (4 x 4 pulgadas) cuadrados con un patrón entrecruzado, pasando el hisopo por el área con una cobertura uniforme. Ejercer suficiente presión para doblar el mango del hisopo, girándolo para recoger la muestra en los costados de la punta del hisopo. En superficies irregulares, pase el hisopo por la mayor cantidad de superficie posible para recoger una muestra representativa.
2. Vuelva a colocar el hisopo en el tubo.
3. Active el dispositivo sosteniendo firmemente el tubo con el hisopo y rompa el dispositivo Snap-Valve con el dedo pulgar e índice inclinando el bulbo hacia adelante y atrás. Apriete el bulbo dos veces para extraer todo el líquido hacia la parte inferior del tubo del hisopo.
4. Agítelo ligeramente por 5 segundos.
5. Los resultados estarán listos después de 1 minuto. Compare el color del reactivo con la tabla de colores en la etiqueta del tubo y registre el resultado. Consulte Interpretación de resultados a continuación.

Interpretación de resultados:

Los resultados estarán listos después de 1 minuto. Si no ocurre un cambio de color después de 2 minutos, la prueba es negativa y el dispositivo debe desecharse.

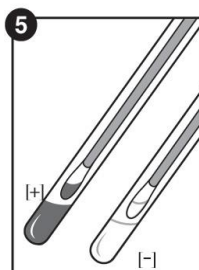
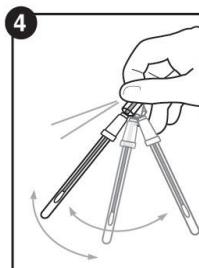
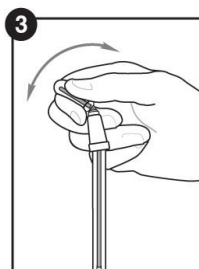
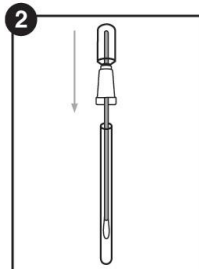
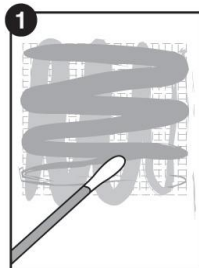
- **Transparente = Pasa Limpio**, no es necesario realizar ninguna acción.
- **Verde claro = Precaución** Hay una pequeña cantidad de residuos. Vuelva a realizar la prueba, a enjuagar o a limpiar, según el protocolo.
- **Verde oscuro = No pasa** Vuelva a limpiar y a realizar la prueba.

Almacenamiento y vida útil:

- Almacenar a 2-8 °C
- La vida útil de los dispositivos es de 18 meses a temperatura de refrigeración. Consulte la fecha de vencimiento en la etiqueta.
- Los dispositivos se pueden almacenar a temperatura ambiente (9-22 °C) hasta por 4 semanas.
- No congelar.

Eliminación:

Los dispositivos SpotCheck Plus pueden desecharse en la basura.



Seguridad y precauciones:

- Los componentes de SpotCheck Plus no presentan ningún riesgo para la salud cuando se usan de acuerdo con las prácticas habituales de laboratorio.
- Consulte la hoja de datos de seguridad para obtener más información sobre seguridad.

Responsabilidad de Hygiena:

Hygiena no se responsabilizará ante el usuario o terceros por cualquier tipo de pérdida o daño, ya sea directo o indirecto, inherente o derivado del uso de este dispositivo. Si se demostrara que este dispositivo presenta algún tipo de defecto, la única obligación de Hygiena será el reemplazo del producto o, a su propio criterio, el reintegro del precio de compra. Informe a Hygiena de inmediato dentro de los 5 días de haber detectado cualquier supuesto defecto y devuelva el producto a Hygiena. Comuníquese con Atención al cliente para obtener un número de autorización para la devolución de mercaderías.

Información de contacto:

Si desea obtener más información, visítenos en www.hygiena.com o comuníquese con nosotros en:

Hygiena - América
Teléfono: +1.805.388.8007
Fax: +1.805.388.5531
Correo electrónico:
info@hygiena.com

Hygiena - Internacional
Teléfono: +44 (0)1923 818821
Fax: +44 (0)1923 818825
Correo electrónico:
enquiries@hygiena.com

SpotCheck Plus

表面卫生检测

货号: GL100 (100 次检测)

说明/预期用途:

SpotCheck Plus 是一款使用方便的非仪器型表面卫生检测拭子, 用于监测表面的清洁度。SpotCheck Plus 能在 60 秒内检测到表面上存在的低至 2.5 微摩尔的 D-葡萄糖和低至 5.0 微摩尔的乳糖。85% 的食物中含有葡萄糖, 乳糖是所有乳制品中的关键成分, 这使得 SpotCheck Plus 拭子适合监测大多数的食品加工环境中的表面卫生情况。如果样本中存在葡萄糖和/或乳糖, 则 SpotCheck Plus 将由清澈变为绿色。样本中采集到的葡萄糖和/或乳糖越多, 颜色变化越快且越深。

使用方法:

说明视频: www.youtube.com/HygienaTV

将 SpotCheck Plus 从冷藏条件下取出恢复至室温 (21-25°C) 后再使用。

1. 用拭子以纵横交错的方式涂抹 10 x 10 英寸 (4 x 4 厘米) 的方形区域, 且涂抹间隔应平均分配。充分施加压力使拭子弯曲, 并旋转拭子使拭子头充分采集样本。对于不规则表面, 应尽可能多的涂抹以采集有代表性的样本。
2. 将拭子放回管中。
3. 紧握拭子管并用拇指和食指前后弯折球阀以折断 Snap-Valve, 从而激活拭子。挤压球阀两次以将所有液体释放到拭子管的底部。
4. 轻轻摇晃 5 秒钟。
5. 1 分钟后将会出结果。将试剂的颜色与拭子管标签上的颜色表进行对比并记录结果。参见以下的结果说明。

结果说明:

1 分钟后将会出结果。如果 2 分钟后没有出现颜色变化, 则检测结果为阴性, 应丢弃拭子。

- **清澈=合格** 表示洁净, 无需采取进一步的措施。
- **浅绿=警告** 表示存在少量残留物。根据检测方案重新检测、重新冲洗或重新清洁。
- **深绿=不合格** 需要重新清洁并重新检测。

储存条件及有效期:

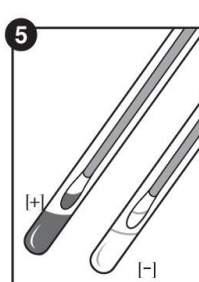
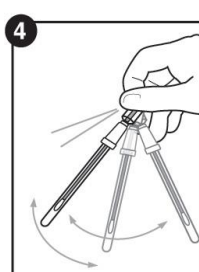
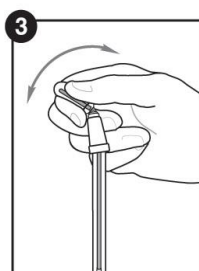
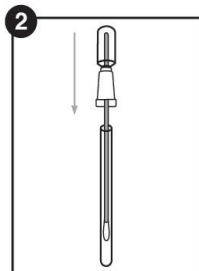
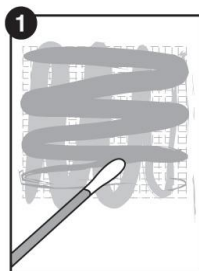
- 在 2-8°C 下储存
- 拭子在冷藏温度下的有效期为 18 个月。请检查标签上的有效期。
- 拭子可在室温下储存 (9-22°C) 达 4 周。
- 请勿冷冻。

废品处理:

SpotCheck Plus 拭子可扔入垃圾箱。

安全注意事项:

- 若依照标准的实验室规范进行使用 SpotCheck Plus 拭子, 其内部成分不会构成任何健康风险。
- 更多安全须知, 请参考安全资料表 (SDS)。



Hygiena 的法律责任:

Hygiena 公司对用户或其他任何人由于使用本拭子而造成的直接或间接的、偶然或从属发生的任何损失或损伤, 均不承担责任。若证实此产品存在缺陷, Hygiena 公司的唯一责任是更换产品或酌情退还货款。若发现疑似缺陷请于 5 天内及时通知 Hygiena 公司并将产品退还 Hygiena 公司。请联系客户服务中心查询退货授权号。

联系方式:

如需更多信息, 请登录 www.hygiena.com 查询或以下列方式联系我们:

Hygiena - 美国

电话: +1.805.388.8007

传真: +1.805.388.5531

电子邮箱: info@hygiena.com

Hygiena - 国际

电话: +44 (0)1923 818821

传真: +44 (0)1923 818825

电子邮箱: enquiries@hygiena.com

التزام شركة Hygiena:

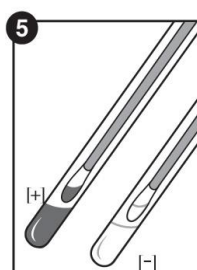
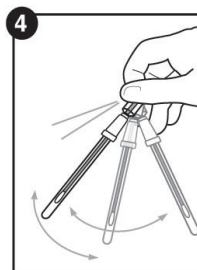
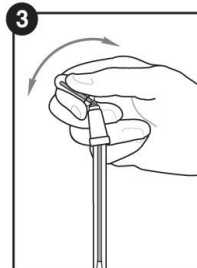
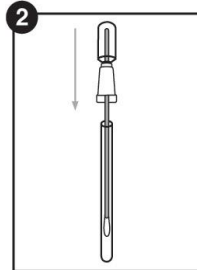
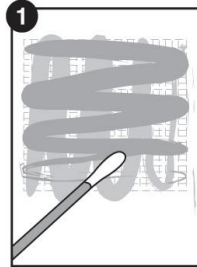
لن تتحمل شركة Hygiena المسؤولية تجاه المستخدم (واحدًا كان أو أكثر) في حالة حدوث أي خسارة أو تلف ينتج بشكل مباشر أو غير مباشر وطبيعية عرضية أو مترتبة عن استخدام هذا الجهاز. إذا ثبت وجود عيب في الجهاز، فسوف يقتصر الالتزام الوحيد لشركة Hygiena على استبدال المنتج وفقًا لتقديرها الخاص، أو رد سعر الشراء. يرجى الإسراع بإخطار شركة Hygiena خلال 5 أيام من تاريخ اكتشاف أي عيب مشتبه فيه وإرجاع الجهاز إلى الشركة. يرجى الاتصال بخدمة العملاء لاستصدار رقم تصريح بإرجاع البضائع.

معلومات الاتصال:

في حالة الحاجة إلى مزيد من المعلومات، يرجى زيارتنا على موقع www.hygiena.com أو الاتصال بنا على:

Hygiena - باقي دول العالم
هاتف: +44 (0)1923 818821
فاكس: +44 (0)1923 818825
بريد إلكتروني: enquiries@hygiena.com

Hygiena - أمريكا الشمالية/الجنوبية
هاتف: +1.805.388.8007
فاكس: +1.805.388.5531
بريد إلكتروني: info@hygiena.com



الوصف/الاستخدام المخصص:

SpotCheck Plus عبارة عن اختبار صحي للأسطح سهل الاستخدام ولا يتطلب أي أداة، وهو يُستخدم لمراقبة نظافة الأسطح. يمكن لجهاز SpotCheck Plus اكتشاف وجود الدكستروز حتى 2.5 مول واللاكتوز حتى 5.0 مول على أي سطح خلال 60 ثانية. ويوجد الجلوكوز في 85% من العناصر الغذائية كما يُعد اللاكتوز مكونًا رئيسيًا لكل منتجات الألبان، مما يجعل SpotCheck Plus اختبارًا مناسبًا لمراقبة صحة الأسطح في معظم البيئات التي تتم بها معالجة الأطعمة. سيتحول SpotCheck Plus من الشفافية إلى اللون الأخضر في حالة وجود جلوكوز و/أو لاکتوز في العينة. وكلما زادت كمية الجلوكوز و/أو اللاكتوز المجمعة في إحدى العينات، زادت سرعة تغير اللون وأصبح داكنًا بدرجة أكبر.

إرشادات الاستعمال:

فيديو تعليمي: www.youtube.com/HygienaTV

يتم ترك SpotCheck Plus حتى يتأقلم مع حرارة الغرفة (21 - 25 ° مئوية) قبل الاستعمال.

1. قم بإجراء مسح لمساحة مربعة تبلغ 10 × 10 سم (4 × 4 بوصة) باستخدام نمط متقاطع مع مسح المنطقة بالتساوي. اضغط بما يكفي لجعل المسحة القطنية مرنة، مع التدوير لتجميع العينة على جانبي طرف المسحة القطنية. أما بالنسبة للأسطح غير منتظمة الشكل، فقم بمسح أكبر قدر ممكن من السطح لجمع عينة معيَّنة.
2. استبدل المسحة الموجودة في الأنبوب.
3. قم بتنشيط الجهاز عن طريق الإسك بانبوب المسحة القطنية بإحكام واستخدام إصبعي الإبهام والسبابة لكسر Snap-Valve عن طريق ثني الجزء بصلي الشكل للأمام والخلف. اكبس الجزء البصلي مرتين، لتحرير السائل بالكامل إلى الجزء السفلي من أنبوب المسحة القطنية.
4. هز الأنبوب برفق لمدة 5 ثوان.
5. ستصبح النتائج جاهزة بعد دقيقة واحدة. قارن لون العامل الكاشف بجدول الألوان على ملصق الأنبوب مع تسجيل النتيجة. راجع تفسير النتائج أدناه.

تفسير النتائج:

- ستصبح النتائج جاهزة بعد دقيقة واحدة. إذا لم يحدث أي تغيير للون بعد دقيقتين، فهذا يعني أن نتيجة الاختبار سلبية وينبغي التخلص من الجهاز.
- لون شفاف = نجاح، العينة نظيفة ولا داعي لاتخاذ المزيد من الإجراءات.
 - لون أخضر فاتح = تنبيه توجد كمية قليلة من الرواسب. أعد الاختبار أو أعد الشطف أو أعد التنظيف اعتمادًا على البروتوكول.
 - أخضر داكن = فشل أعد التنظيف، ثم أعد الاختبار.

ظروف التخزين وفترته:

- يتم التخزين على درجة حرارة 2 - 8 ° مئوية
- تبلغ فترة عمر التخزين للأجهزة 18 شهرًا في درجات حرارة مبردة. راجع تاريخ انتهاء الصلاحية الموضح على الملصق.
- ويمكن تخزين الأجهزة في درجة حرارة الغرفة (9-22 مئوية) لمدة تصل إلى 4 أسابيع.
- لا تقم بتجميد الجهاز.

التخلص من الجهاز:

يمكن التخلص من أجهزة SpotCheck Plus في سلة المهملات.

السلامة والاحتياطات:

- لا تشكل مكونات SpotCheck Plus أي خطر على الصحة عند استخدامها وفقًا لإجراءات المختبر القياسية.
- للاطلاع على مزيد من إرشادات السلامة، يرجى مراجعة نشرة بيانات السلامة (SDS).

SpotCheck Plus

Тест-система для определения гигиенического состояния поверхностей

Номер по каталогу: GL100 (на 100 тестов)



Описание/Предусмотренное применение:

SpotCheck Plus — это простой в использовании и не требующий приборов тест для проверки гигиенического состояния поверхности и для мониторинга ее чистоты. Тест-система SpotCheck Plus выявляет наличие на поверхностях D-глюкозы в количестве до 2,5 мкмоль и лактозы в количестве до 5,0 мкмоль в течение 60 секунд. Глюкоза присутствует в 85 % пищевых продуктов, а лактоза — основной компонент всех молочных продуктов, поэтому тест SpotCheck Plus пригоден для проверки гигиенического состояния большей части объектов, на которых обрабатывается пища. Если в образце присутствует глюкоза и (или) лактоза, тест-система SpotCheck Plus изменит окраску с бесцветной на зеленую. Чем больше глюкозы и (или) лактозы будет в образце, тем быстрее произойдет изменение окраски и тем более насыщенным будет цвет.

Инструкции:

Видео-инструкция: www.youtube.com/HygieneTV

Перед началом тестирования дайте тест-системе SpotCheck Plus время, чтобы его температура сравнялась с комнатной (21–25 °C).

1. Протрите квадратный участок размером 10 x 10 см (4 x 4 дюйма) крест-накрест, равномерно покрывая его мазками. Нажимайте на тампон так, чтобы изгибался его стержень, и вращайте, чтобы набрать пробу на все стороны тампона. Если поверхность неровная, обработайте ее тампоном так, чтобы захватить как можно большую поверхность и собрать представительный образец.
2. Верните тампон в пробирку.
3. Для активации тест-системы крепко удерживайте пробирку и при помощи большого и указательного пальцев надломите колпачок Snap-Valve, толкая ампулу вперед-назад. Дважды сожмите ампулу, выдавливая жидкость на дно пробирки.
4. Осторожно встряхивайте пробирку в течение 5 секунд.
5. Результаты появятся через 1 минуту. Сравните цвет реактива с цветовой таблицей на этикетке пробирки и задокументируйте результат. См. ниже раздел «Интерпретация результатов».

Интерпретация результатов:

Результаты появятся через 1 минуту. Если через 2 минуты цвет реактива не изменится, тест считается отрицательным, и устройство следует выбросить.

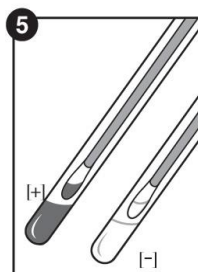
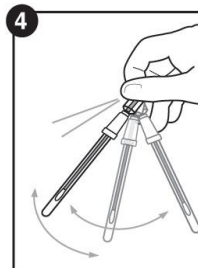
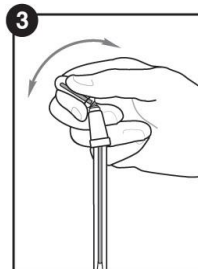
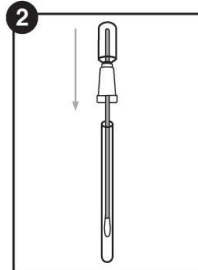
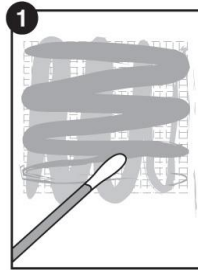
- **Бесцветный = Тест пройден успешно**
Поверхность чистая и дополнительной обработки не требуется.
- **Светло-зеленый = Предостережение** Имеется небольшое количество остатков пищи. Повторите тестирование или повторите очистку в зависимости от протокола.
- **Темно-зеленый = Тест пройден неудачно**
Повторите очистку и проведите повторный тест.

Хранение и срок годности:

- Хранить при 2–8 °C
- Срок хранения тест-систем — 18 месяцев при температуре холодильной камеры. Смотрите срок годности на маркировке.
- Тест-системы могут храниться при комнатной температуре (9–22°C) до 4 недель.
- Не замораживать.

Утилизация:

Тест-системы SpotCheck Plus можно выбрасывать в мусорную корзину.



Меры предосторожности:

- Компоненты тест-системы SpotCheck Plus не представляют угрозы для здоровья при условии использования согласно стандартной лабораторной практике и процедурам, описанным в настоящем вкладыше.
- Подробную информацию о технике безопасности смотрите в паспорте безопасности (ПБ).

Ответственность компании Hygiene:

Компания Hygiene не несет ответственности перед пользователями или перед любыми третьими лицами за любой косвенный, случайный, неумышленный ущерб, причиненный в результате использования данного изделия. В случае, если изделие окажется неисправным, ответственность компании Hygiene ограничивается исключительно заменой изделия или, по своему усмотрению, возвратом суммы, уплаченной за него. Сообщите компании Hygiene об обнаруженной неисправности в течение 5 дней и верните изделие в компанию Hygiene. Свяжитесь со Службой поддержки клиентов для получения номера разрешения для возврата товара.

Контактная информация:

За более подробной информацией обратитесь на наш веб-сайт www.hygiene.com или свяжитесь с нами по номеру:

Hygiene — Америка
Тел: +1.805.388.8007
Факс: +1.805.388.5531
Email: info@hygiene.com

Hygiene - международный
Тел: +44 (0)1923 818821
Факс: +44 (0)1923 818825
Email: enquiries@hygiene.com

SpotCheck Plus

Teste de superfície da Hygiena

Nº Peça: GL100 (100 testes)



Descrição/Aplicação:

O SpotCheck Plus é um teste de higiene de superfícies fácil de usar e não baseado em instrumento para monitorar o nível de limpeza das superfícies. O SpotCheck Plus pode detectar a presença de D-glicose e lactose em uma superfície em níveis tão baixos quanto 2,5 µmols e 5,0 µmols, respectivamente, em 60 segundos. A glicose está presente em 85% dos itens alimentícios e a lactose é um componente-chave de todos os produtos laticínios, o que torna o SpotCheck Plus um teste adequado para monitorar a higiene de superfícies na maioria dos ambientes em que alimentos são processados. O SpotCheck Plus mudará de claro para verde se houver glicose e/ou lactose presente na amostra. Quanto maior a quantidade de glicose e/ou lactose coletada em uma amostra, mais rápida e mais escura será a mudança de cor.

Instruções:

Vídeo Tutorial: www.youtube.com/HygienaTV

Permita que o SpotCheck Plus atinja a temperatura ambiente (21-25 °C) antes do uso.

1. Esfregue uma área quadrada de 10 x 10 cm (4 x 4 pol.) em um padrão de ziguezague, esfregando a área com uma cobertura uniforme. Aplique pressão suficiente para tornar flexível a haste do swab, girando para coletar amostra nas laterais da ponta do swab. Em superfícies irregulares, esfregue o máximo de superfície possível para que a amostra coletada seja significativa.
2. Coloque o swab de volta no tubo.
3. Ative o dispositivo segurando o tubo do swab firmemente e usando o polegar ou o dedo indicador para quebrar a Snap-Valve, dobrando o bulbo para a frente e para trás. Aperte o bulbo duas vezes para liberar todo o líquido para o fundo do tubo do swab.
4. Agite com cuidado por 5 segundos.
5. Os resultados estarão prontos após 1 minuto. Compare a cor do reagente com o gráfico de cores no rótulo do tubo e registre o resultado. Consulte a seção "Interpretação dos resultados", abaixo.

Interpretação dos resultados:

Os resultados estarão prontos após 1 minuto. Se não ocorrer mudança de cor após 2 minutos, o teste é negativo e o dispositivo deverá ser descartado.

- **Claro = Aprovado** Limpo, dispensa outras ações.
- **Verde claro = Cuidado** Pequena quantidade de resíduo presente. Teste novamente, reenxágue ou limpe outra vez, dependendo do protocolo.
- **Verde escuro = Reprovado** Limpe novamente e repita o teste.

Armazenamento e prazo de validade:

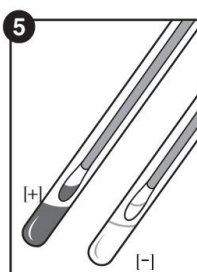
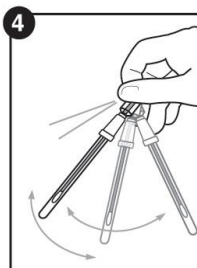
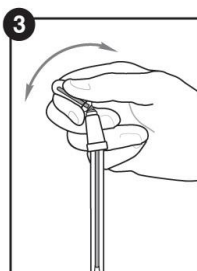
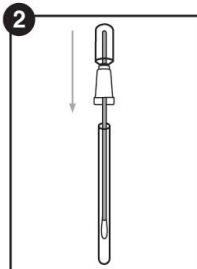
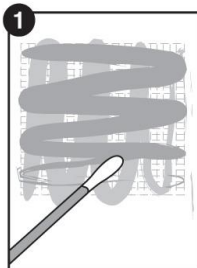
- Armazene a 2-8 °C.
- Os dispositivos têm prazo de validade de 18 meses a temperaturas refrigeradas. Consulte a data de validade no rótulo.
- Os dispositivos devem ser armazenados à temperatura ambiente (9-22 °C) por até 4 semanas.
- Não congelar.

Descarte:

Os dispositivos SpotCheck Plus podem ser descartados no lixo.

Segurança e precauções:

- Os componentes do SpotCheck Plus não apresentam riscos à saúde quando usados de acordo com as práticas e procedimentos laboratoriais padrão descritos neste encarte.
- Para mais instruções sobre a segurança do produto, consulte a ficha de segurança (SDS).



Responsabilidade da Hygiena:

A Hygiena não poderá ser responsabilizada pelos usuários ou por outras pessoas por perdas ou danos, diretos ou indiretos, acidentais ou decorrentes do uso deste dispositivo. Em caso de dispositivo comprovadamente defeituoso, a Hygiena se compromete unicamente a substituir ou, a seu critério, reembolsar o valor de venda do produto. Notifique a Hygiena sem demora, em até 5 dias após a detecção de qualquer suspeita de defeito, e devolva o produto à Hygiena. Entre em contato com o Atendimento ao Cliente para obter um número de autorização para devolução de mercadoria.

Informações para contato:

Se necessitar de mais informações, acesse www.hygiena.com ou entre em contato conosco:

Hygiena - Américas

Telefone: +1.805.388.8007

Fax: +1.805.388.5531

E-mail: info@hygiena.com

Hygiena - Internacional

Telefone: +44 (0)1923 818821

Fax: +44 (0)1923 818825

E-mail: enquiries@hygiena.com

SpotCheck Plus

表面清浄度検査キット

パーツ番号 : GL100 (100 本)

説明・用途 :

SpotCheck Plus は、表面清浄度をモニタリングするための、取り扱いが簡単な非インストルメントベースの表面清浄度検査キットです。SpotCheck Plus は表面上の D グルコースの存在を $2.5 \mu\text{mol}$ まで、乳糖の存在を $5.0 \mu\text{mol}$ まで 60 秒間で検出できます。ブドウ糖は 85% の食品に含まれており、乳糖はあらゆる乳製品の主要成分であるため、SpotCheck Plus はほとんどの食品加工環境における表面清浄度のモニタリング検査に適したものになっています。サンプル中にブドウ糖や乳糖が含まれている場合、SpotCheck Plus が透明から緑色に変化します。サンプル内により多くのブドウ糖が採取されているほど、色の変化が速く、濃くなります。

測定手順 :

使用方法の動画 : www.youtube.com/HygienaTV

SpotCheck Plus を使用する前に、室温 ($21 \sim 25^\circ\text{C}$) になじませてください。

1. スワブで $10 \times 10 \text{ cm}$ (4×4 インチ) 四方を縦横に拭い、すべての領域が均等に拭き取られるようにします。スワブが少し曲がる程度の圧力を加え、回転させてスワブ先端部の側面でサンプルを採取します。表面が不規則な形状である場合は、代表的なサンプルを採取するのにできるだけ広範囲の表面を拭き取るようにしてください。
2. スワブをスワブチューブに戻してください。
3. キットをアクティベートさせるには、スワブチューブをしっかりと手に持ち、上端部にあるプラスチック製の Snap-Valve が折れるまで親指と人差し指を使ってバルブを前後に折り曲げます。バルブを 2 回つまんで絞り、液体を残らずスワブチューブの底に落とします。
4. 5 秒間、そっと振ります。
5. 1 分後に結果が出ます。試薬の色をチューブラベルのカラーチャートと比較して結果を記録します。下記の測定値の解釈をご覧ください。

測定値の解釈 :

1 分後に結果が出ます。2 分以上経っても色の変化が見られない場合、検査結果は陰性です。キットを廃棄してください。

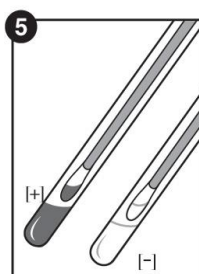
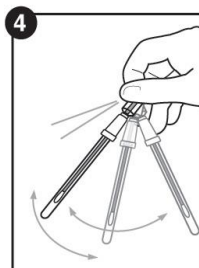
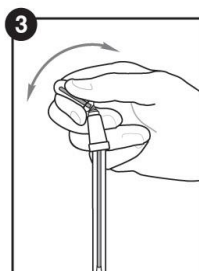
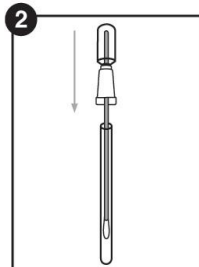
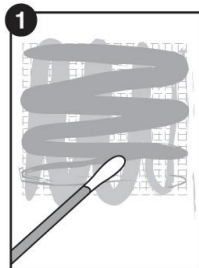
- **透明 = 合格** : 清潔であり、これ以上何もする必要はありません。
- **明るい緑色 = 注意** : 少量の残留物があります。プロトコルに応じて、再検査、再洗浄、再清掃を行ってください。
- **濃い緑色 = 不合格** : 再清掃・再検査を行ってください。

保管条件と品質保持期間 :

- $2 \sim 8^\circ\text{C}$ で保管してください。
- 室温でのキットの品質保持期間は 18 ヶ月です。ラベルの使用期限を確認してください。
- キットは室温 ($9 \sim 22^\circ\text{C}$) で 4 週間保管していただけます。
- 冷凍しないでください。

廃棄 :

SpotCheck Plus はごみ箱に廃棄できます。



安全と注意 :

- 標準的な試験所基準にしたがって使用した場合、SpotCheck Plus の成分が健康に危険を与えることはありません。
- 安全の手引きに関する詳細は、安全性データシート (SDS) をご覧ください。

Hygiena の賠償責任 :

本製品の製造者 (Hygiena International Ltd) は、本製品の使用者またはその他の者に対し、本品の使用によって直接、間接、偶発的または必然的に生じた如何なる損害、喪失について責任を負いません。製品に不具合が認められた場合に Hygiena が負う義務は、製品の交換、あるいはその裁量においての返金を限度とします。不具合が疑われる場合には、気がついた日から 5 日以内に Hygiena に速やかに連絡し、Hygiena に製品を返品してください。返品承認番号については、カスタマーサービスまでお電話でお問い合わせください。

お問合せ先 :

詳細については、弊社ウェブサイト www.hygiena.com をご覧いただくか、下記までご連絡ください。

Hygiena - アメリカ合衆国

電話 : +1.805.388.8007

ファックス : +1.805.388.5531

電子メール :

info@hygiena.com

Hygiena - インターナショナル

電話 : +44 (0)1923 818821

ファックス : +44 (0)1923 818825

電子メール :

enquiries@hygiena.com

SpotCheck Plus

Hygieneoberflächentest

Artikelnr.: GL100 (100 Tests)

Beschreibung/Anwendung:

SpotCheck Plus ist ein einfach zu verwendender Hygieneoberflächentest ohne Instrumenteneinsatz, mit dem die Sauberkeit von Oberflächen überwacht wird. SpotCheck Plus kann das Vorhandensein von D-Glukose bis zu 2,5 µmol und Laktose bis zu 5,0 µmol auf einer Oberfläche innerhalb von 60 Sekunden erkennen. Glukose ist in 85 % von Lebensmittelprodukten vorhanden und Laktose ist eine Schlüsselkomponente aller Milchprodukte, was SpotCheck Plus zu einem geeigneten Test zur Überwachung der Oberflächenhygiene in den meisten Umgebungen macht, wo Lebensmittel verarbeitet werden. SpotCheck Plus geht von klar zu einer grünen Farbe über, falls Glukose und/oder Laktose in der Probe vorhanden sind. Je mehr Glukose und/oder Laktose einer Probe entnommen werden, umso schneller ändert sich die Farbe und umso dunkler wird sie.

Anweisungen:

Anleitungsvideo: www.youtube.com/HygienaTV

SpotCheck Plus muss vor Verwendung Raumtemperatur (21-25 °C) erreicht haben.

1. Einen quadratischen Bereich von 10 x 10 cm (4 x 4 Zoll) kreuz und quer abwischen und dabei den gesamten Bereich gleichmäßig erfassen. Ausreichend Druck ausüben, damit sich der Schaft des Tupfers etwas biegt und ihn dabei drehen, um die Probe mit den Seiten der Tupferspitze aufzunehmen. Bei unregelmäßigen Oberflächen die Oberfläche so weit wie möglich abwischen, um eine repräsentative Probe zu entnehmen.
2. Den Tupfer wieder zurück in das Röhrchen geben.
3. Die Probe aktivieren, indem Sie das Tupferröhrchen festhalten und den Snap-Valve-Stift mit Daumen und Zeigefingern durchbrechen, indem der Bulbus vor und zurück gebogen wird. Den Bulbus zweimal drücken, bis die gesamte Flüssigkeit unten im Tupferröhrchen ist.
4. Sanft 5 Sekunden lang schütteln.
5. Die Ergebnisse sind nach 1 Minute verfügbar. Die Farbe des Reagenzes mit der Farpalette auf dem Röhrchenetikett vergleichen und das Ergebnis aufzeichnen. Siehe Interpretation der Ergebnisse im Folgenden.

Interpretation der Ergebnisse:

Die Ergebnisse sind nach 1 Minute verfügbar. Falls sich die Farbe nicht nach 2 Minuten ändert, ist der Test negativ und muss der Test entsorgt werden.

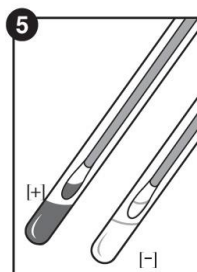
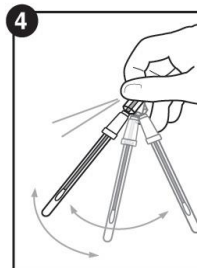
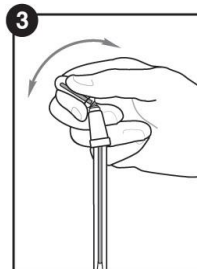
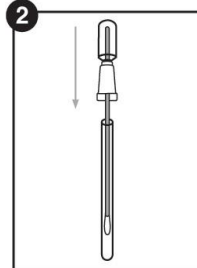
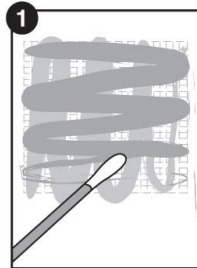
- **Klar = Bestanden** Sauber, keine weitere Maßnahme erforderlich.
- **Hellgrün = Achtung** Kleine Menge an Rückständen vorhanden. Je nach Protokoll erneut testen, erneut spülen oder erneut reinigen.
- **Dunkelgrün = Nicht bestanden** Erneut reinigen und erneut testen.

Lagerung und Haltbarkeit:

- Bei 2-8°C lagern
- Die Tests haben eine Haltbarkeit von 18 Monaten bei Kühlschranktemperatur. Siehe Verfallsdatum auf dem Etikett.
- Die Tests können bis zu 4 Wochen lang bei Raumtemperatur (9-22 °C) gelagert werden.
- Nicht einfrieren.

Entsorgung:

SpotCheck Plus Tests können im Abfall entsorgt werden.



Sicherheit und Vorsichtsmaßnahmen:

- Die Komponenten des SpotCheck Plus stellen kein Gesundheitsrisiko dar, wenn sie gemäß allgemeiner Laborpraxis verwendet werden.
- Weitere Sicherheitshinweise befinden sich im Sicherheitsdatenblatt (SDS).

Hygiena-Haftung:

Hygiena ist gegenüber dem Benutzer und Dritten nicht für Verluste oder Schäden haftbar – weder für direkte noch indirekte, zufällige oder Folgeschäden – die aus der Verwendung dieses Tests entstehen. Wenn sich dieses Produkt als beschädigt erweist, liegt die alleinige Verpflichtung seitens Hygiena im Ersatz des Produktes, oder nach eigenem Ermessen, eine Gutschrift des Kaufpreises zu erteilen. Hygiena muss umgehend innerhalb von 5 Tagen nach Erkennen eines vermutlichen Schadens benachrichtigt und das Produkt muss an Hygiena zurückgesandt werden. Bitte an den Kundendienst wenden, um eine Rücksende-Genehmigungsnummer einzuholen.

Kontaktinformationen:

Für weitere Informationen bitte unter www.hygiena.com nachlesen oder Kontakt aufnehmen unter:

Hygiena - Amerika
Tel.: +1.805.388.8007
Fax: +1.805.388.5531
E-Mail: info@hygiena.com

Hygiena - International
Tel.: +44 (0)1923 818821
Fax: +44 (0)1923 818825
E-Mail: enquiries@hygiena.com

SpotCheck Plus

Test d'hygiène de surface

n° de référence : GL100 (100 tests)

Description/Indication d'utilisation :

SpotCheck Plus est un test d'hygiène de surface, facile à utiliser et sans instruments, destiné à la surveillance de la propreté des surfaces. SpotCheck Plus peut détecter la présence de D-glucose jusqu'à 2,5 µmoles et de lactose jusqu'à 5,0 µmoles sur une surface, en 60 secondes. Le glucose est présent dans 85 % de la nourriture et le lactose est un composant clé de tous les produits laitiers, faisant de SpotCheck Plus un test adéquat pour la surveillance de l'hygiène des surfaces dans la plupart des environnements où de la nourriture est transformée. SpotCheck Plus vire du transparent au vert si du glucose et/ou du lactose sont présents dans l'échantillon. Plus il y a de glucose et/ou de lactose prélevé dans l'échantillon, plus vite la couleur change et plus cette couleur est foncée.

Mode d'emploi :

Vidéo de démonstration : www.youtube.com/HygienaTV

Avant l'utilisation, laisser SpotCheck Plus se mettre à température ambiante (21 - 25 °C).

1. Frotter, en forme de croix, une zone carrée de 10 x 10 cm (4 x 4 pouces), en prélevant toute la zone de façon uniforme. Appliquer une pression suffisante pour créer une flexion de l'écouvillon, en le faisant pivoter pour prélever de l'échantillon sur tous les côtés de l'embout de l'écouvillon. Pour les surfaces irrégulières, frotter la surface autant que possible afin de prélever un échantillon représentatif.
2. Remettre l'écouvillon dans son tube.
3. Activer le dispositif en tenant fermement le tube de l'écouvillon et en utilisant le pouce et l'index pour rompre la Snap-Valve en tordant l'ampoule vers l'avant et l'arrière. Presser deux fois l'ampoule afin de libérer tout le liquide vers le fond du tube de l'écouvillon.
4. Agiter doucement pendant 5 secondes.
5. Les résultats sont prêts en 1 minute. Comparer la couleur du réactif à l'aide du nuancier sur l'étiquette du tube et enregistrer le résultat. Voir l'interprétation des résultats ci-dessous.

Interprétation des résultats :

Les résultats sont prêts en 1 minute. Si aucun changement de couleur ne se produit après 2 minutes, le test est négatif et le dispositif peut être jeté.

- **Transparent = Propre**, aucune autre mesure n'est requise.
- **Vert clair = Attention** présence d'une petite quantité de résidus. Refaire le test, rincer ou nettoyer de nouveau, selon le protocole.
- **Vert foncé = Échec** Nettoyer de nouveau et refaire le test.

Conservation et durée de vie :

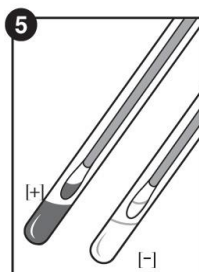
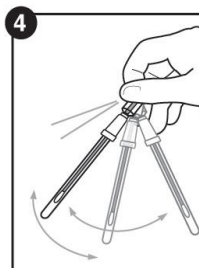
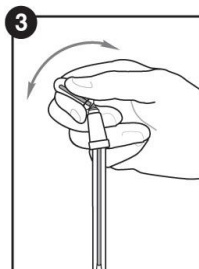
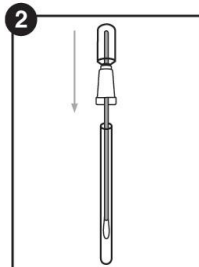
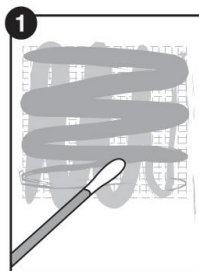
- Conserver entre 2 et 8 °C
- Les dispositifs ont une durée de vie de 18 mois à température réfrigérée. Consulter la date de péremption sur l'étiquette.
- Les dispositifs peuvent être conservés à température ambiante (9 à 22 °C) pendant un maximum de 4 semaines.
- Ne pas congeler.

Élimination :

Les dispositifs SpotCheck Plus peuvent être jetés parmi les ordures ménagères.

Sécurité et précautions :

- Les composants de SpotCheck Plus ne présentent aucun risque lorsqu'ils sont utilisés conformément aux procédures standard de laboratoire.



- Pour plus d'informations en matière de sécurité, consulter la fiche de données de sécurité (FDS).

Responsabilité d'Hygiena :

Hygiena n'est pas responsable vis-à-vis de l'utilisateur ou de toute autre partie pour toute perte ou détérioration découlant de manière directe, indirecte de l'utilisation de ce dispositif. Si ce produit est déclaré défectueux, la seule et unique obligation d'Hygiena sera de remplacer le produit ou, à sa propre discrétion, de rembourser au prix d'achat. Il convient de signaler à Hygiena toute découverte de défaut suspecté dans les 5 jours et de renvoyer le produit à Hygiena. Contacter le service client pour obtenir un numéro d'autorisation de renvoi de produit.

Coordonnées :

Pour des informations supplémentaires, visiter le site www.hygiena.com ou nous contacter au :

Hygiena - Amérique

Téléphone : +1.805.388.8007

Fax : +1.805.388.5531

E-mail : info@hygiena.com

Hygiena - International

Téléphone : +44 (0)1923 818821

Fax : +44 (0)1923 818825

E-mail : enquiries@hygiena.com

SpotCheck Plus

Test di igiene per le superfici

N. di catalogo: GL100 (100 test)

Descrizione/Usò previsto:

SpotCheck Plus è un test di superficie per l'igiene delle superfici facile da usare, non collegato a strumenti, per controllare la pulizia delle superfici. SpotCheck Plus può rilevare la presenza di D-glucosio fino a un livello di 2,5 µmol e di lattosio fino a 5,0 µmol su una superficie in 60 secondi. Il glucosio è presente nell'85% dei prodotti alimentari e il lattosio è un componente chiave di tutti i prodotti lattiero-caseari, cosa che fa di SpotCheck Plus un test adeguato al controllo dell'igiene delle superfici nella maggior parte degli ambienti in cui il cibo viene lavorato. Il colore di SpotCheck Plus passerà da trasparente a verde se nel campione sono presenti glucosio e/o lattosio. Quanto più glucosio e/o lattosio è stato prelevato all'interno di un campione, tanto più rapida e scura sarà la variazione di colore.

Istruzioni:

Video formativo: www.youtube.com/HygieneTV

Prima dell'uso, lasciare che SpotCheck Plus raggiunga la temperatura ambiente (21 – 25 °C).

1. Strofinare un'area quadrata di 10 x 10 cm (4 x 4 pollici), con un schema incrociato, campionando la zona con copertura uniforme. Applicare una pressione sufficiente a creare flessione al bastoncino del tampone, ruotandolo per raccogliere il campione da tutti i lati della punta del campione. Per le superfici irregolari, strofinare un'area quanto più possibile ampia della superficie per raccogliere un campione rappresentativo.
2. Spremere il tampone nel tubo.
3. Attivare il dispositivo reggendo fermamente il tubo del tampone e utilizzare il pollice e l'indice per rompere la valvola Snap-Valve piegando il bulbo in avanti e all'indietro. Spremere il bulbo due volte, per far scorrere tutto il contenuto sul fondo del tubo del tampone.
4. Agitare leggermente per 5 secondi.
5. I risultati saranno pronti dopo 1 minuto. Confrontare il colore del reagente con il grafico di colorazione riportato sull'etichetta del tubo e registrare il risultato. Vedere la sezione "Interpretazione dei risultati", qui sotto.

Interpretazione dei risultati:

I risultati saranno pronti dopo 1 minuto. Se non ci sono variazioni di colore dopo 2 minuti, il test è negativo e il dispositivo può essere smaltito.

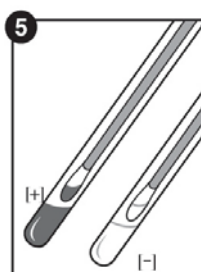
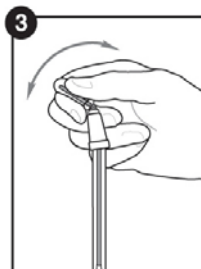
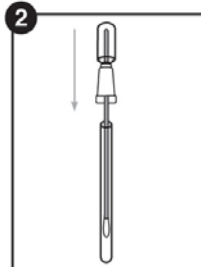
- **Trasparente = Test superato** pulito, nessuna ulteriore azione necessaria.
- **Verde chiaro = Attenzione** presenti piccole quantità di residuo. Effettuare un nuovo test, risciacquare o pulire nuovamente la superficie a seconda del protocollo.
- **Verde scuro = Test fallito** pulire nuovamente ed effettuare un nuovo test.

Conservazione e periodo di validità:

- Conservare a 2 - 8 °C
- I dispositivi si conservano per 18 mesi a temperature di refrigerazione. Verificare la data di scadenza riportata sull'etichetta.
- I dispositivi possono essere conservati a temperatura ambiente (9-22°C) fino a 4 settimane.
- Non congelare.

Smaltimento:

I dispositivi SpotCheck Plus possono essere smaltiti come i rifiuti comuni.



Sicurezza e precauzioni:

- I componenti di SpotCheck Plus non comportano alcun rischio per la salute, se usati conformemente alle pratiche di laboratorio standard e alle procedure delineate nel presente inserto.
- Per ulteriori disposizioni sulla sicurezza, fare riferimento alla scheda dati di sicurezza (SDS).

Responsabilità di Hygiene:

Hygiene non sarà responsabile nei confronti dell'utilizzatore o di altri per eventuali perdite o danni, diretti o indiretti, incidentali o consequenziali derivanti dall'uso del presente dispositivo. Nel caso si dimostri che il prodotto è difettoso, il solo obbligo di Hygiene sarà quello di sostituire il prodotto o, a sua discrezione, rimborsare il prezzo di acquisto. Informare Hygiene entro 5 giorni dalla scoperta di un difetto sospetto e restituire il prodotto a Hygiene. Contattare l'assistenza clienti per ottenere un numero di autorizzazione al reso.

Informazioni e contatti:

In caso di richiesta di ulteriori informazioni, visitare il nostro sito web all'indirizzo www.hygiene.com oppure contattare Hygiene al numero:

Hygiene - Americhe

Telefono: +1.805.388.8007

Fax: +1.805.388.5531

Email: info@hygiene.com

Hygiene - Internazionale

Telefono: +44 (0)1923 818821

Fax: +44 (0)1923 818825

Email: enquiries@hygiene.com