

Etuve réfrigérée à technologie Peltier

La nouvelle série KT conjugue sagement performances exceptionnelles, efficacité énergétique et préservation de l'environnement.

Les incubateurs réfrigérés de la série KT sont modernes et préservent les échantillons.



Avantages:

- Efficacité énergétique, préservation de l'environnement et sécurité
- Désinfection efficace à 100 °C
- Saisie intuitive et échange aisé des données

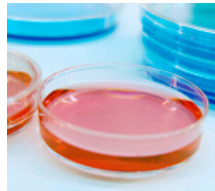
Domaines d'application:



Recherche
fondamentale /
Instituts de recherche



Industrie
agroalimentaire /
industrie des boissons



Microbiologie

Propriétés	Avantages client	Caractéristiques
Technologie de chambre de préchauffage APT.line™	<ul style="list-style-type: none"> • Conditions d'incubation fiables et reproductibles • Fonctionnement stable dans le temps, même à pleine charge 	<p>Technologie de chambre de préchauffage APT.line™</p> <ul style="list-style-type: none"> • Distribution thermique homogène grâce au flux d'air horizontal bilatéral • Réglage précis de la température au dixième de degré • Norme de construction élevée selon DIN 12880 (mesure 27 Points)
Construction de l'appareil	<ul style="list-style-type: none"> • Stabilité du boîtier inégalée • Efficacité énergétique élevée pour des coûts d'exploitation réduits • Faible dégagement calorique 	<ul style="list-style-type: none"> • Cuve directement scellée dans le boîtier avec 60 mm de PUR • Porte d'enceinte à verrouillage 2 points • Porte intérieure vitrée étanche • Empilable avec une étuve KT 115
Nettoyage et désinfection	<ul style="list-style-type: none"> • Nettoyage simple et rapide • Risque de contamination réduit • Travail sûr 	<ul style="list-style-type: none"> • Cuve intérieure haute qualité en acier inoxydable résistant à la corrosion • Désinfection thermique à 100 °C
Circuit de refroidissement et circuit de chauffage	<ul style="list-style-type: none"> • Efficacité énergétique à température ambiante • Préservation de l'environnement et sécurité grâce à un refroidissement sans réfrigérant • Temps de chauffage rapides • Température maximale élevée (100 °C) 	<ul style="list-style-type: none"> • Unité de refroidissement Peltier pour un refroidissement parfaitement dosé • Fonctionnement silencieux • Chauffage conventionnel performant
Système de commande	<ul style="list-style-type: none"> • Utilisation intuitive • Protection contre les réglages non autorisés • Aperçu des principaux paramètres 	<ul style="list-style-type: none"> • Menu de navigation simple • Paramétrage par bouton-poussoir/rotatif • Protection d'accès par mot de passe et verrouillage des touches • Écran LCD simple (5,7 pouces)

- Technologie de chambre de préchauffage APT.line™ avec circuit de refroidissement Peltier et éléments de chauffage tubulaires
- Plage de température régulée électroniquement de 4 à 100 °C
- Contrôleur BINDER avec écran LCD monochrome 5,7 pouces et bouton-poussoir/rotatif pour la saisie
 - Menu de navigation simple
 - Différentes possibilités de programmation
 - 100 programmes avec mémoire interne de 2 Go
 - Programmation du jour de la semaine
 - Port USB pour un transfert aisé des données
- Régulateur de température ajustable classe 3.1 (DIN 12880) équipé d'une alarme de visuelle et sonore
- Interface Ethernet pour le logiciel de communication APT-COM™ DataControlSystem
- Porte intérieure en verre de sécurité
- 2 clayettes en acier inoxydable
- Appareils empilables
- Certificat de contrôle BINDER

KT 53

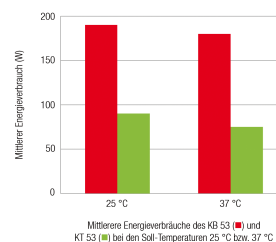
► Dimensions extérieures	
Largeur (mm)	660
Hauteur (pieds inclus) (mm)	632
Profondeur (poignée de porte, tableau de commande en triangle et raccord 100 mm en plus) (mm)	693
Dégagement arrière (mm)	100
Dégagement latéral (mm)	240
Nombre de portes extérieures	1
Nombre de portes intérieures	1

► Dimensions intérieures	
Largeur (mm)	400
Hauteur (mm)	400
Profondeur (mm)	334
Volume intérieur (l)	52
Etagères (nb standard/max.)	2/5
Poids par étagère (kg)	15
Poids total autorisé (kg)	40
Poids (vide) (kg)	65

► Caractéristiques thermiques	
Plage de température (°C) 1)	4 - 100
Variation de température dans l'espace	
à 4 °C (± K)	0,3
à 25 °C (± K)	0,1
à 37 °C (± K)	0,2
Fluctuation de température dans le temps max. (± K)	0,1
Temps de recouvrement après ouverture des portes pendant 30 sec, 2)	
à 4 °C (min.)	8
à 25 °C (min.)	1
à 37 °C (min.)	1

► Données électriques	
Protection IP selon EN 60529	IP 20
Tension nominale (±10 %) 50/60 Hz (V)	200-240 1N~
Puissance nominale (kW)	1,1
Consommation d'énergie 3)	
à 4 °C (W)	250

Energieeffizienz

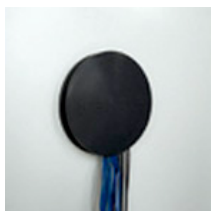


à 25 °C (W)	90
à 37 °C (W)	75

- 1) les valeurs inférieures sont valables pour une température ambiante de 25 °C max.
- 2) à 98 % de la valeur de consigne
- 3) ces valeurs sont utiles pour le dimensionnement des climatisations.

La hauteur utile de l'enceinte intérieure dépend de la position de montage de l'étagère

Toutes les caractéristiques techniques sont uniquement valables pour les appareils en version standard, à une température ambiante de 25 °C et avec une variation de la tension secteur de ± 10 %. Les caractéristiques thermiques ont été déterminées d'après la norme d'usine qui se réfère à la norme DIN 12880, en respectant les dégagements recommandés, c'est-à-dire 10 % de la hauteur, de la largeur et de la profondeur de la chambre intérieure. Toutes les indications sont des valeurs moyennes types pour les appareils de série. Sous réserve de modifications techniques.



De nombreux passages de câbles

Avec obturateurs en silicone, par exemple pour l'introduction de capteurs de systèmes de mesure externes dans l'étuve, passages de câbles de 10, 30, 50, 100 mm de diamètre.



Kit d'enregistrement de données BINDER

Pour l'enregistrement indépendant des caractéristiques thermiques. Ce kit comprend des accessoires utiles, de la fixation de l'enregistreur à l'appareil BINDER au support de sonde, en passant par les câbles.



Plateforme agitateur

Etagère stable avec fixation supplémentaire pour l'utilisation d'agitateurs.

KT 53

Passage de câbles équipé d'un obturateur en silicone, 10, 30, 50, 100 mm	
Fixations supplémentaires pour clayette (1 jeu de 4 pièces)	
Patins antidérapants en caoutchouc (1 kit de 4 pièces) pour les pieds de l'appareil afin de sécuriser les empilages	
Mesure de la température dans l'espace selon DIN 12880 (27 points de mesure) à 37 °C ou à une température prédéterminée accompagnée d'un protocole de mesure et d'un certificat	
Mesure de la température au centre du volume utile à une température prédéterminée avec protocole de mesure et certificat	
Extension du certificat d'étalonnage. Toute mesure supplémentaire effectuée à un autre point de mesure ou à une autre température.	
Sortie d'alarme sans potentiel pour température (± 2 K), accessible avec prise DIN 6 pôles (charge admissible max. 24 V CA/CC - 2,5 A)	
Prise électrique intérieure étanche 230 V CA (maximum 500 W) Protection IP65 et fiche correspondante (protection IP66). Température de fonctionnement max. autorisée 90 °C	
Sonde de température PT 100 supplémentaire montée de manière flexible et équipée d'un raccord externe, la fiche LEMO (tripolaire) incluse	
Sortie analogique de 4 à 20 mA pour la température équipée d'une prise DIN 6 pôles (sortie non modifiable)	
Kit d'enregistrement de données T 220 : pour l'enregistrement continu de données de température de -90 °C à 220 °C. Ce kit comprend 1 enregistreur de données, une sonde PT 100 avec un câble de rallonge de 2 m et 1 support de fixation sur l'enceinte BINDER	
Logiciel d'enregistrement de données : configuration et logiciel d'analyse pour tous les kits d'enregistrement de données BINDER, câble de données inclus (RS 232)	
Chauffage de porte	
Interface RS422	
Clayette, acier inoxydable	
Etagère perforée en acier inoxydable	
Etagère stable (positionnée au niveau inférieur) charge max. 67 kg, avec fixation supplémentaire pour agitateur, batteur, système enrouleur	
Clayette renforcée en acier inoxydable et 1 jeu de fixations (1 jeu 4 pièces) (charge max. 60 kg)	
Serrure de porte	
Régulateur de température ajustable classe 3.3 (DIN 12880) équipé d'une alarme visuelle	
Eclairage intérieur (15 W)	
Chariot à table stable, roulettes avec frein d'arrêt	