

Etuve réfrigérée à technologie Peltier

La nouvelle série KT conjugue sagement performances exceptionnelles, efficacité énergétique et préservation de l'environnement.

Les incubateurs réfrigérés de la série KT sont modernes et préservent les échantillons.



Avantages:

- Efficacité énergétique, préservation de l'environnement et sécurité
- Désinfection efficace à 100 °C
- Saisie intuitive et échange aisé des données

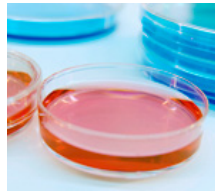
Domaines d'application:



Recherche
fondamentale /
Instituts de recherche



Industrie
agroalimentaire /
industrie des boissons



Microbiologie

Propriétés	Avantages client	Caractéristiques
Technologie de chambre de préchauffage APT.line™	<ul style="list-style-type: none"> • Conditions d'incubation fiables et reproductibles • Fonctionnement stable dans le temps, même à pleine charge 	<p>Technologie de chambre de préchauffage APT.line™</p> <ul style="list-style-type: none"> • Distribution thermique homogène grâce au flux d'air horizontal bilatéral • Réglage précis de la température au dixième de degré • Norme de construction élevée selon DIN 12880 (mesure 27 Points)
Construction de l'appareil	<ul style="list-style-type: none"> • Stabilité du boîtier inégalée • Efficacité énergétique élevée pour des coûts d'exploitation réduits • Faible dégagement calorique 	<ul style="list-style-type: none"> • Cuve directement scellée dans le boîtier avec 60 mm de PUR • Porte d'enceinte à verrouillage 2 points • Porte intérieure vitrée étanche • Empilable avec une étuve KT 115
Nettoyage et désinfection	<ul style="list-style-type: none"> • Nettoyage simple et rapide • Risque de contamination réduit • Travail sûr 	<ul style="list-style-type: none"> • Cuve intérieure haute qualité en acier inoxydable résistant à la corrosion • Désinfection thermique à 100 °C
Circuit de refroidissement et circuit de chauffage	<ul style="list-style-type: none"> • Efficacité énergétique à température ambiante • Préservation de l'environnement et sécurité grâce à un refroidissement sans réfrigérant • Temps de chauffage rapides • Température maximale élevée (100 °C) 	<ul style="list-style-type: none"> • Unité de refroidissement Peltier pour un refroidissement parfaitement dosé • Fonctionnement silencieux • Chauffage conventionnel performant
Système de commande	<ul style="list-style-type: none"> • Utilisation intuitive • Protection contre les réglages non autorisés • Aperçu des principaux paramètres 	<ul style="list-style-type: none"> • Menu de navigation simple • Paramétrage par bouton-poussoir/rotatif • Protection d'accès par mot de passe et verrouillage des touches • Écran LCD simple (5,7 pouces)

- Technologie de chambre de préchauffage APT.line™ avec système de refroidissement Peltier et chauffage conventionnel
- Plage de température contrôlée électroniquement entre 4 °C et 100 °C
- Contrôleur BINDER avec écran LCD 5,7 pouces monochrome et
- Bouton-poussoir/rotatif
 - Menu de navigation clair
 - Options de programmation variables
 - 100 programmes avec mémoire interne de 2 Go
 - Programmation les jours ouvrables
 - Port USB pour la lecture des données
- Limiteur de température indépendant classe 3.1 (DIN 12880) équipé d'une alarme visuelle et audio
- Interface Ethernet pour logiciel de communication APT-COM™ DataControlSystem
- Porte intérieure en verre de sécurité
- 2 étagères en acier inoxydable
- Les appareils peuvent être empilés
- Confirmation de test BINDER

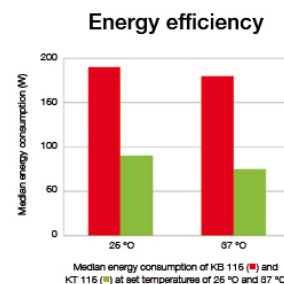
KT 115

▶ Dimensions extérieures	
Largeur (mm)	860
Hauteur (pieds inclus) (mm)	715
Profondeur (plus poignée de porte, panneau I et raccord 100 mm) (mm)	720
Dégagement arrière (mm)	100
Dégagement latéral (mm)	240
Nombre de portes (ea.)	1
Porte(s) vitrée(s) intérieure(s) (ea.)	1

▶ Dimensions intérieures	
Largeur (mm)	600
Hauteur (mm)	480
Profondeur (mm)	355
Volume intérieur (l)	102
Clayettes (nombre standard/max.)	2 / 6
Poids par clayette (kg)	30
Poids total autorisé (kg)	100
Poids (vide) (kg)	88

▶ Caractéristiques thermiques	
Plage de température (°C) 1)	4 - 100
Variation de température	
à 4 °C (± K)	0,3
à 25 °C (± K)	0,1
à 37 °C (± K)	0,3
Fluctuation de température dans le temps max. (± K)	0,1
Temps de recouvrement après 30 sec., porte ouverte 2)	
à 4 °C (min.)	8
at 25 °C (min.)	1
à 37 °C (min.)	1

Efficacité énergétique



KT 115

▶ Données électriques	
Classe de protection IP selon EN 60529	IP 20
Tension ($\pm 10\%$) 50 Hz (V)	200-240 1N~
Puissance nominale (kW)	0,7
Consommation d'énergie 3)	
à 25 °C (W)	90
à 37 °C (W)	75
at 4 °C (W)	250

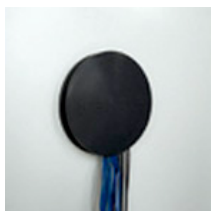
1) les valeurs inférieures sont valables pour une température ambiante de 25 °C max.

2) à 98 % de la valeur de consigne

3) ces valeurs sont utiles pour le dimensionnement des climatisations.

La hauteur utile de l'enceinte intérieure dépend de la position de montage de l'étagère

Toutes les caractéristiques techniques sont uniquement valables pour les appareils en version standard, à une température ambiante de 25 °C et avec une variation de la tension secteur de $\pm 10\%$. Les caractéristiques thermiques ont été déterminées d'après la norme d'usine qui se réfère à la norme DIN 12880, en respectant les dégagements recommandés, c'est-à-dire 10 % de la hauteur, de la largeur et de la profondeur de la chambre intérieure. Toutes les indications sont des valeurs moyennes types pour les appareils de série. Sous réserve de modifications techniques.



Passages de câble

Pour l'introduction d'appareils de mesure externes dans l'étuve, passages de câbles avec obturateurs en silicone de différents diamètres



Kits enregistreurs de données BINDER

Pour l'enregistrement indépendant des données de température.

La solution sur-mesure contient des accessoires utiles, aussi bien pour le montage de l'enregistreur sur l'appareil BINDER que pour l'assistance au câblage lors du montage du capteur.



Plateforme d'agitateur

L'étagère stable avec fixation supplémentaire convient à un agitateur.

KT 115

Passage de câble avec obturateurs en silicone 10, 30, 50, 100 mm	<input type="checkbox"/>
Jeu de fixation pour la fixation supplémentaire des clayettes (1 set de 4 pièces)	<input type="checkbox"/>
Patins antidérapants en caoutchouc pour les pieds de l'appareil afin de sécuriser les empilages (1 set de 4 pièces)	<input type="checkbox"/>
Mesure de la température selon DIN 12880 (27 points de mesure, 15 points de mesure pour les unités 23 litres) à 37 °C (98,6 °F) ou à la température spécifiée avec protocole de mesure et certificat	<input type="checkbox"/>
Certificat d'étalonnage. Mesure au centre de l'étuve à 37 °C (98,6 °F) ou à la température d'essai spécifiée	<input type="checkbox"/>
Extension certificat d'étalonnage. Chaque mesure supplémentaire au niveau d'un point de mesure supplémentaire ou température	<input type="checkbox"/>
Sorties relais sans potentiel accessibles via une prise DIN 6 pôles. Module supplémentaire pour le contrôle de 2 sorties relais via 2 des contacts de contrôleur programmables. Les sorties peuvent être activées et désactivées manuellement ou automatiquement	<input type="checkbox"/>
Prise intérieure imperméable 230 V AC (max. 200 W), protection IP65, avec fiche correspondante. Températures de service max. autorisées 50 °C (122 °F)	<input type="checkbox"/>
Sonde de température PT 100 supplémentaire, installation flexible, avec raccord externe et connecteur LEMO (3 pôles)	<input type="checkbox"/>
Sortie analogique de température, 4-20 mA, avec prise DIN 6 pôles (sortie non ajustable)	<input type="checkbox"/>
Kit enregistreur de données T 220 : pour l'enregistrement continu des températures comprises entre -90 °C (-130 °F) et 220 °C (428 °F). Le kit comprend 1 enregistreur de données, une sonde PT 100 avec câble d'extension de 2 m et 1 garniture pour le raccordement à l'unité BINDER	<input type="checkbox"/>
Logiciel d'enregistrement de données : logiciel de configuration et d'évaluation pour tous les kits enregistreurs de données BINDER, avec câble de données (RS 232)	<input type="checkbox"/>
Clayette en acier inoxydable	<input type="checkbox"/>
Plateau perforé en acier inoxydable	<input type="checkbox"/>
Plateau stable (positionné au niveau inférieur) équipé d'une fixation supplémentaire pour le mode vibration. Possibilité de varier la position sur demande pour le fonctionnement de l'agitateur / du disque / du tube	<input type="checkbox"/>
Clayette renforcée, acier inoxydable, avec 1 jeu de fixations (1 set de 4 pièces), charge max. 70 kg (154 lbs.)	<input type="checkbox"/>
Poignée avec clé permettant de verrouiller la porte	<input type="checkbox"/>
Limiteur de température ajustable indépendant classe 3,3 (DIN 12880) équipé d'une alarme visuelle	<input type="checkbox"/>
Eclairage intérieur (15 W)	<input type="checkbox"/>