



# PRIMELAB 2.0

## PHOTOMÈTRE



PLUS DE 140 PARAMÈTRES

18 LONGUEURS D'ONDE (410-940 NM)

ÉCRAN TACTILE 5,5" FONCÉ | HD

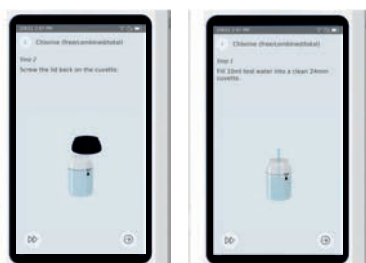
APPAREIL PHOTO (SCANNER DE CODE QR)

USB TYP-C\*

WIFI, USB, 4G\*\*, BLUETOOTH<sup>®</sup>

CONNEX. DE L'ÉLECTRODE (PH|EC|TDS|TEMP|ORP)

### ANIMATIONS



### LOGICIEL, APP & CLOUD GRATUIT



### SCANNEZ MOI!



\*POUR LA CHARGE, LA TRANSMISSION DE DONNÉES, LA CONNEXION DE LA SONDÉ ET LE MODEM 4G\*\*.  
\*\*VIA UNE CLÉ USB INTERNET | ACCESSOIRES | ÉVENTUELLEMENT SOUMIS À DES FRAIS DE CONNEXION

## CARACTERISTIQUES

### La prochaine génération de photomètres. Le PrimeLab 2.0, développé par Water-i.d.®

Des lectures de haute précision grâce à 18 longueurs d'onde parallèles, une connexion WiFi USB Bluetooth® GSM\*\*, un logiciel et une application puissants, synchronisés via un service cloud gratuit, un grand écran tactile HD et la possibilité de connecter des électrodes ne sont que quelques-unes des caractéristiques du nouveau PrimeLab 2.0, qui remplace le PrimeLab 1.0 éprouvé depuis 2013. Alors que les photomètres conventionnels n'effectuent des tests que pour certaines longueurs d'onde, le Primelab peut également recevoir des données provenant de 18 longueurs d'onde différentes en parallèle et couvre ainsi les parties les plus importantes des domaines UV et IR ainsi que l'ensemble du domaine VIS. Les LED correspondantes sont positionnées à 180° et 90° pour permettre également les mesures de turbidité NTU, PTSA et fluorescéine. Des pics très étroits entre 390 et 950 nm permettent les lectures les plus précises, proches des performances d'un spectrophotomètre.

Le micrologiciel PrimeLab 2.0, hautement professionnel, interpole entre les différentes longueurs d'onde, tandis que certaines courbes de paramètres sont réglées pour utiliser plusieurs longueurs d'onde afin d'obtenir les résultats de test les plus précis. Pour chaque méthode de paramétrage individuelle, il existe des instructions étape par étape dans de nombreuses langues différentes, ainsi que des animations utiles et des liens vers des vidéos d'utilisateurs pour s'assurer que la procédure correcte et appropriée est suivie.

Comme PrimeLab 1.0, PrimeLab 2.0 offre un paramétrage flexible avec toutes les options de mise à niveau nécessaires. Le PrimeLab 2.0 propose plus de 140 paramètres/méthodes différents, couvrant les besoins de nombreuses industries.

Grâce à son appareil photo intégré, la PrimeLab 2.0 offre la possibilité de scanner les codes QR et les codes-barres pour identifier les comptes (points ou lieux d'échantillonnage) établis par l'utilisateur et d'identifier les réactifs dont le code QR/le code-barres figure sur l'emballage.

Les avantages de ces options sont les suivants :

- En scannant le code QR / code-barres d'un site d'échantillonnage, vous êtes sûr de toujours relier les résultats d'analyse que vous recevez au bon compte. Cela raccourcit le processus de test car le compte associé est automatiquement sélectionné.
- La lecture des codes QR / codes-barres sur les emballages des réactifs permet d'éviter l'utilisation de réactifs erronés, voire périmés, et d'accélérer le processus de test en présélectionnant la méthode de paramétrage.

Au fil du temps, l'analyse de l'eau est devenue bien plus qu'un simple test. La disponibilité en temps réel de résultats de tests fiables et la gestion des données sont aussi importantes que les résultats des tests eux-mêmes. Le PrimeLab 2.0 est le nec plus ultra en matière de connectivité ! Avec le WiFi-USB-GSM\*\*(via un modem USB)-Bluetooth®, il existe plusieurs façons de connecter le PrimeLab 2.0 à un smartphone, une tablette, un ordinateur ou directement au cloud LabCOM®. Quel que soit l'endroit où les tests sont effectués, que ce soit en laboratoire, sur site, sur un navire, une tour de refroidissement - en fait n'importe où - les données peuvent être transférées facilement et automatiquement.

## PARAMÈTRES

Oxygène actif (MPS) | L'acide peracétique | Alcalinité M et P | Aluminium | Ammoniac | Bore | Brome | Carbohydrazide | Chloramines | Chlorure | Chlorure en Méthanol | Chlore | Bioxyde de chlore | Chlorite | Chrome | DCO | Cuivre | Acide cyanurique | DBNPA | DEHA | Acide érythorbique | Fluorure | Dureté (calcium, magnésium, total) | Hydrazine | Peroxyde d'hydrogène | Hydrocarbures | Hydroquinone | Iode | Fer | Limaille de fer dans l'huile | Isothiazolinone | Magnésium | Manganèse | Méthyléthylcétoxime | Molybdate | Nickel | Nitrate | Nitrite | Nitrogène (total) | Oxydants (total) | Oxygène dissous | Ozone | Valeur du pH | Permanganate (test de temps) | Phénol | PHMB | Phosphate (ortho) | Phosphonate | Phosphore(total) | Polyacrylate | Potassium | QAC | Silice Hypochlorite de sodium | Sulfate | Sulfure | Sulfite | Acide tannique | Urée | Zinc

Plus d'informations sur les paramètres, sous-paramètres, plages de test et résolution de PrimeLab sur [www.primelab.org](http://www.primelab.org). Nous développons en permanence d'autres paramètres, qui sont également disponibles pour les PrimeLabs déjà utilisés sous forme de mises à jour de logiciels et d'applications via Internet.

## KITS

Créez votre propre kit en fonction de vos besoins et de votre secteur d'activité. Et c'est aussi simple que cela:

### KIT DE BASE:

- 1 x Photomètre PrimeLab 2.0
- 1 x Étui en plastique gris avec insert en mousse
- 4 x Cuves en verre de 24mm|10ml
- 1 x Capuchon de protection de la lumière
- 1 x Seringue de 10ml
- 1 x Tige d'agitation en plastique
- 1 x Brosse de nettoyage
- 1 x Adaptateur DC (110|220V) avec fiches internationales et câble USB
- 1 x Dongle USB Bluetooth
- 1 x Manuel entièrement imprimé

### PARAMÈTRES:

Choisissez autant de méthodes de paramétrage que vous le souhaitez parmi les plus de 140 disponibles.

Ne craignez pas d'en manquer un, car vous pouvez toujours acheter un code pour activer d'autres paramètres. Le logiciel et l'application PrimeLab sont mis à jour via Internet, ce qui vous permet de toujours disposer de la liste la plus récente des paramètres disponibles. Ainsi, votre PrimeLab reste toujours à jour!

Allez sur [www.primelab.org](http://www.primelab.org) pour voir la dernière liste de paramètres disponibles!

### RÉACTIFS | ACCESSOIRES :

Sélectionnez les réactifs en fonction des paramètres sélectionnés.

Ajoutez des accessoires, par exemple des cuvettes supplémentaires, des tiges d'agitation, des pipettes professionnelles, des adaptateurs pour différentes tailles de cuvettes et bien plus encore.



ÉCRIVEZ-NOUS À [SALES@PRIMELAB.ORG](mailto:SALES@PRIMELAB.ORG) ET INDIQUEZ-NOUS LES PARAMÈTRES QUE VOUS SOUHAITEZ. NOUS SERONS HEUREUX DE VOUS ENVOYER UNE OFFRE INDIVIDUELLE