

	<b>FICHE TECHNIQUE</b>	<b>REF : NAPES01</b>
	<b>BIOFLAN VANILLE</b> AU SUCRE ROUX DE CANNE	Page : 1/2 Date impression : 25/01/2024

**DENOMINATION LEGALE** : Préparation en poudre pour entremets vanille au sucre roux de canne

### DESCRIPTION PRODUIT

Préparation en poudre pour faire des entremets avec du lait.

**Dose pour 10L de lait - 100 portions**

**Code douanier** : 21 06 90 98 00

### MISE EN ŒUVRE

**Ingrédients à ajouter** : 10L de lait



Dilution à froid de la poudre avant ébullition.

**Mode d'emploi** : Dans une casserole, délayer progressivement la poudre en ajoutant le lait froid, bien mélanger. Mettre sur le feu et remuer jusqu'à complète ébullition. Poursuivre la cuisson quelques minutes. Dresser en ramequins et passer en cellule de refroidissement.

### INGRÉDIENTS

Sucre roux de canne\*\* (74%), amidon de maïs\*, gélifiants : carraghénanes, agar-agar\*; extrait de vanille\* (4%), poudre de gousses de vanille\*.

\* Produits issus de l'Agriculture Biologique. ° 79,1% du total des ingrédients d'origine agricole sont issus du commerce équitable contrôlé selon le référentiel FiABLE. Plus d'informations sur [www.BIOPARTENAIRE.com](http://www.BIOPARTENAIRE.com)

### ALLERGÈNES - RÈGLEMENT (UE) N°1169/2011

**Présence** : /

**Contaminations croisées** : /

### ENGAGEMENTS QUALITÉ

Produit certifié FR-BIO-01

**Fabriqué en France**

**Origine géographique des matières premières** : UE / non UE

**Origine de dernière transformation** : France



### PARAMÈTRES PHYSICO-CHIMIQUES

**Aspect** : Poudre

**Couleur** : Beige

**Odeur** : Caractéristique

Les informations renseignées dans la présente fiche technique sont données en l'état actuel de nos connaissances et selon les spécifications transmises par nos fournisseurs. Cela ne constitue pas un engagement contractuel.

**FICHE TECHNIQUE**

REF : NAPES01

**BIOFLAN VANILLE  
AU SUCRE ROUX DE CANNE**Page : 2/2  
Date impression : 25/01/2024**CONSERVATION**

DDM à fabrication : **24 mois** - Pour une dégustation optimale, à consommer de préférence avant la date de durabilité minimale indiquée sur l'emballage. Ce produit peut être consommé après cette date.

DDM à réception : **16 mois** minimum à réception

À conserver à température ambiante, dans un endroit sec.

**CONDITIONNEMENT**

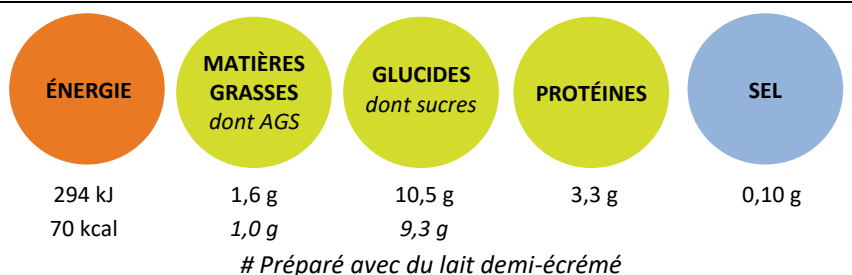
Code article UVC	Type	Poids net (UVC)	EAN (UVC)	Colisage (lxPxH)	Code article Colis	EAN Colis
270011	Doypack	620,0g	3176800033221	x10 UVC/carton	270010	3,1768000454e+12

**VALEURS NUTRITIONNELLES MOYENNES**

Valeurs nutritionnelles calculées sur la base des données des fiches techniques matières premières transmises par nos fournisseurs.

**Pour 100g de poudre**

Énergie : 1580 kJ / 372 kcal  
Matières grasses : 0,1 g  
dont Acides Gras Saturés : 0,0 g  
Glucides : 91,7 g  
dont Sucres : 75,4 g  
Protéines : 0,1 g  
Sel : 0,22 g

**Pour 1 portion préparée# de 106,2g**

Les informations renseignées dans la présente fiche technique sont données en l'état actuel de nos connaissances et selon les spécifications transmises par nos fournisseurs. Cela ne constitue pas un engagement contractuel.