

# JumboMix<sup>®</sup> 3500

Malaxeur d'échantillons grande capacité



Puissance et robustesse  
pour vos gros échantillons

interscience

# Capacité maximale jusqu'à 3500 mL !

Le malaxeur **JumboMix**<sup>®</sup> garantit une extraction microbiologique optimale par l'action de ses deux pales. Adapté à tout volume entre 200 mL et 3500 mL, il garantit l'homogénéisation en 30 à 60 s de tout échantillon jusqu'à 400 g.

**Applications** : *E. Coli O157:H7*, trichinella (modèle WarmMix<sup>®</sup>), *Salmonella spp*, poudre de lait infantile, chocolat, contrôle de stérilité, parasites *Cryptosporidium* et *Giardia*, « pool » d'échantillons (ex : 15 échantillons de 25 g pour atteindre 375 g)...

## Puissance et robustesse

- Capacité jusqu'à 3500 mL
- Idéal pour vos échantillons 375 g dilués au 1/10<sup>e</sup>
- Silencieux

## Ergonomie

- Arrêt des pâles côte-à-côte : insertion facile du sac
- Chariot tout inox 304L à hauteur ergonomique (en option)
- Écran digital

## BREVETÉ

### Nettoyage facile

- Tout acier inox
- Porte escamotable 270°
- Pales amovibles **Click & Clean**<sup>®</sup>

### Sécurité

- La poignée verrouille et actionne le malaxeur
- Fermeture **Q-Tight**<sup>®</sup> : aucune fuite par le haut du sac
- Bac de sécurité



### Garantie

- Amortisseurs et porte vitrée garantie **à vie**
- Garantie 3 ans (après validation de la carte)
- Made in France

## BREVETÉ

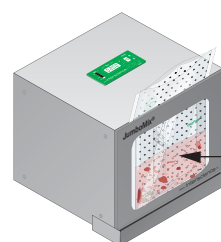
### Force de malaxage ajustable

- Adaptez la force de malaxage à votre échantillon
- Jusqu'à 22,6 kg de poussée : même les matrices les plus dures n'y résistent pas

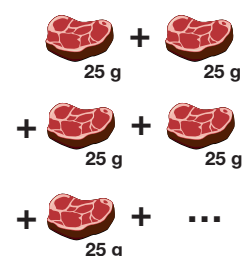


### Idéal pour vos applications :

- 375 g pour *Salmonella spp*
- 75, 325 ou 375 g d'échantillon pour *E.coli O157:H7*
- 125 g d'échantillon pour *Listeria & Listeria monocytogenes*
- « Pool » d'échantillons



#### « POOL » D'ÉCHANTILLONS



# JumboMix® 3500

3 modèles disponibles :



## JumboMix® 3500 P CC

> L'essentiel

Réf. 031 230



## JumboMix® 3500 W CC

> La porte vitrée

Réf. 032 230



## JumboMix® 3500 WarmMix® CC

> Régulation thermique jusqu'à + 50°C

Réf. 033 230

ISO  
7218

ISO  
6887-1

AMORTISSEURS  
GARANTIS  
À VIE

PORTE VITRÉE  
GARANTIE  
À VIE

GARANTIE  
3  
ANS

Spécifications techniques au dos de la brochure →

# JumboLine®, la gamme 3500

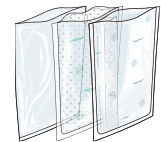
Idéal pour vos préparations d'échantillons de 375 g dilués au 1/10<sup>e</sup> !



## DiluFlow® + JumboKit

Dilueur gravimétrique

DiluFlow® Elite - Réf. 503 205 • DiluFlow® Pro - Réf. 502 205 • JumboKit - Réf. 505 006



## BagFilter®

Sac-filtre latéral pour malaxeurs

2000 mL - Réf. 111 200

3500 mL - Réf. 113 510

## BagPage®

Sac-filtre pleine page pour malaxeurs

2000 mL - Réf. 122 200

3500 mL - Réf. 123 010

## BagLight®

Sac pour malaxeurs

2000 mL - Réf. 132 200

3500 mL - Réf. 133 025



## JumboStand

Chariot Ergonomique

Réf. 037 000



## BagOpen® 3500

Portoir ouvre-

Réf. 211 350



## BagRack® 3500

Portoir de sacs

2 comp. - Réf. 221 352

4 comp. - Réf. 221 350



## BagClip® 3500

Barrette de fermeture

Réf. 231 350







## BagPipet® & BagTips®

Pipette - Réf. 251 091

Embouts - Réf. 252 024

# Spécifications techniques

	JumboMix® 3500 P CC	JumboMix® 3500 W CC	JumboMix® 3500 WarmMix® CC	
Référence	031 230	032 230	033 230	
ÉQUIPEMENTS	Porte vitrée	-	✓	-
	Porte escamotable 270°	✓	✓	✓
	Bac de sécurité	en option	✓	✓
	Force de malaxage ajustable (jusqu'à 22,6 kg de poussée)	✓	✓	✓
	Indicateur puissance de malaxage	✓	✓	✓
	Écran digital	✓	✓	✓
	Système Q-Tight® anti-fuite	✓	✓	✓
	Arrêt des pales côte-à-côte	✓	✓	✓
	Pales amovibles Click & Clean® (breveté)	✓	✓	✓
	Tout acier inox 304 L	✓	✓	✓
	Compact et ergonomique	✓	✓	✓
	Porte chauffante régulée	-	-	✓
	CARACTÉRISTIQUES TECHNIQUES	Poids de la porte	6,9 kg	3,9 kg
Durée réglable		de 1 s à 59 min, ∞ / compte à rebours		
Vitesse de malaxage variable		1,5 / 3 / 4,5 / 6 coups/s		
Dimensions (l x p x h)		52 x 47 x 47 cm		63 x 50 x 47 cm
Poids		53,2 kg	50,2 kg	63 kg
Alimentation		100-127 V~ / 220-240 V~ 50-60 Hz		
Capacité	200 - 3500 mL			
GARANTIES	Fabriqué en France	✓	✓	✓
	Garantie à vie	Amortisseurs et porte vitrée		
	Garantie 3 ans (après enregistrement)	✓	✓	✓
<b>Production certifiée</b>	Produit fabriqué pour INTERSCIENCE par Interlab, entreprise certifiée ISO 9001.		   	

Livré avec : cordon d'alimentation, manuel d'utilisation, bac de sécurité, échantillons de sacs. (\*seulement sur JumboMix® 3500 W CC et JumboMix® 3500 WarmMix® CC).

## Découvrez notre gamme complète pour la microbiologie



**instaBAG®**  
Sacs pour malaxeurs avec milieu de culture



**DiluFlow®**  
Dilueurs gravimétriques



**FlexiPump®**  
Pompes péristaltiques



**easySpiral Dilute®**  
Dilueur et ensemeurs automatiques



**ScanStation®**  
Station d'incubation et de comptage en temps réel

Votre contact commercial

### interscience

30, chemin du Bois des Arpents - 78860 St Nom - FRANCE  
T: +33 (0)1 34 62 62 61 - Email: info@interscience.com

### interscience USA & CANADA

32 Cummings Park - Woburn, MA 01801 - USA  
P: +1 781 937 0007 - F: +1 781 937 0017 - Email: sales.usa@interscience.com

### interscience CHINE

上海市徐汇区肇嘉浜路798号坤阳大厦1903室 - 200030  
电话: +86 (0)21-64739390 - +86 189 3097 0733 - 邮址: sales.china@interscience.com

### interscience ASIE DU SUD-EST

The Centropod, 80 Changi Rd - 05-07 Singapore 419715  
T: +65 6909 0825 - M: +65 8118 5178 - E-mail: sales.asia@interscience.com

[www.interscience.com](http://www.interscience.com)