



## E. coli test + Ehrlich Kovacs

L'identification de *E. coli* s'effectue par la mise en évidence des enzymes  $\beta$ -D-Glucuronidase et tryptophanase (formation d'indole) :

- **94 %** des *E. coli* possèdent l'enzyme  $\beta$  D-Glucuronidase.

- **99 %** des *E. coli* possèdent l'enzyme tryptophanase.

### UTILISATION

1 - Prélever une colonie à l'anse de platine, la mettre en suspension dans 200  $\mu$ l d'eau distillée dans une cuvette.

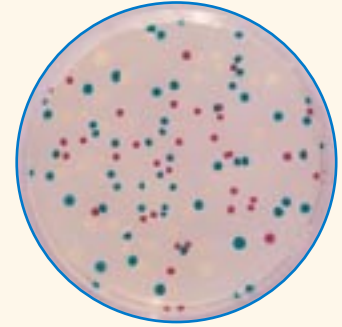
Placer la bandelette dans cette cuvette.

Incuber à 37° C pendant 30 à 120 mn.

**Lecture sous lampe U.V.** d'une **fluorescence bleue** qui indique la **présence de  $\beta$ -D-Glucuronidase**.

Bandelettes indicatrices ..... 50  
Cuvettes ..... 50  
Portoir ..... 1  
Réactif de Kovacs ..... 1 x 5 ml

**145.013303.02** Merck 13303  
Pack de 50 tests



Voir aussi à "ECC agar"

2 - Ajouter une goutte de réactif Ehrlich Kovacs dans la cuvette.

**Lecture d'une coloration rouge** après une à deux minutes indique la **présence de tryptophanase**.

Voir aussi à "Lampe U.V."